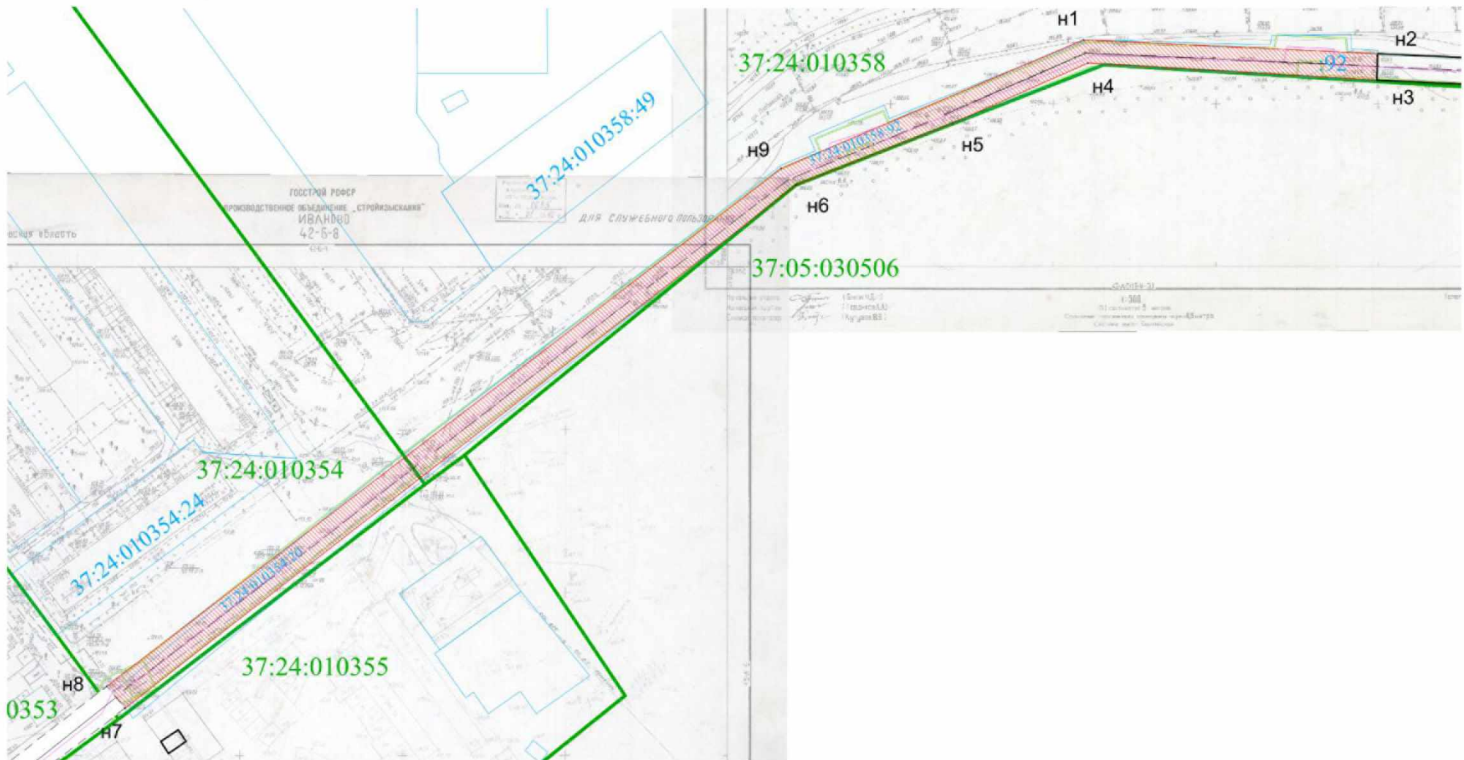


## Схема расположения границ (сферы действия) публичного сервитута

устанавливаемого в целях размещения объекта участков теплотрассы Т-55 от Д-26 до Д-80 (ул.Любимова)  
(п.1.4) на земельные участки с кадастровыми номерами 37:24:010358:92, 37:24:010354:20

Адрес (местоположение): обл. Ивановская, г. Иваново, ул. Любимова  
Площадь планируемого публичного сервитута: 3451 кв. м.  
Категория земель: земли населенных пунктов










Масштаб 1:2000

### Координаты поворотных точек границ сервитута Система координат: МСК г. Иваново

Обозначение характерных точек границ	Координаты, м	
	X	Y
1	2	3
н1	-4180.49	2109.33
н2	-4184.68	2199.76
н3	-4192.75	2199.37
н4	-4187.63	2110.65
н5	-4206.03	2069.10
н6	-4225.05	2021.05
н7	-4385.70	1815.01
н8	-4378.88	1809.31
н9	-4219.97	2016.44
н1	-4180.49	2109.33

### Условные обозначения:

-  - зона планируемой границы сферы действия публичного сервитута
-  - границы существующих земельных участков
-  - границы территориальных зон
-  37:24:010152:48 - кадастровый номер земельного участка
-  37:24: 010152 - номер кадастрового квартала
-  - характерная точка границы, сведения о которой достаточны для определения ее местоположения
-  н1,н2,н3,... - номер характерной точки границы, сведения о которой достаточны для определения ее местоположения

### Сведения о земельном участке

Кадастровый номер участка	Разрешенное использование	Площадь земельного участка	Сведения о правах	Вид права
1	2	3	4	5
37:24:010358:92	надземная часть теплосети	3108	Нет сведений	Нет сведений
37:24:010354:20	надземная часть теплосети	1064	Нет сведений	Нет сведений