

***«Сравнение опыта работ  
в России и Европе по  
обрезке древесных  
растений в городе».***

2021г.



## ОБРЕЗКА КРОНЫ ДЕРЕВА.

---

Обрезка кроны дерева является одним из основных мероприятий по правильному содержанию городских зеленых насаждений

Приказ 153, п.3.1.4.1.



**ОБРЕЗКА КРОНЫ ДЕРЕВА.  
ОПЫТ РОССИИ.**

---

Различают следующие виды обрезки:

- санитарная,
- омолаживающая,
- формовочная.

Приказ 153, п.3.1.4.1.



**ОБРЕЗКА КРОНЫ ДЕРЕВА.  
ОПЫТ РОССИИ.**

---

Главной целью работ по обрезке кроны дерева, является обеспечение безопасности окружающего пространства.



# **ОБРЕЗКА КРОНЫ ДЕРЕВА. ОПЫТ РОССИИ. ОБЕСПЕЧЕНИЕ БЕЗОПАСНОСТИ.**

---

## **Кронирование деревьев**



# ОБРЕЗКА КРОНЫ ДЕРЕВА. ОПЫТ РОССИИ. ОБЕСПЕЧЕНИЕ БЕЗОПАСНОСТИ.

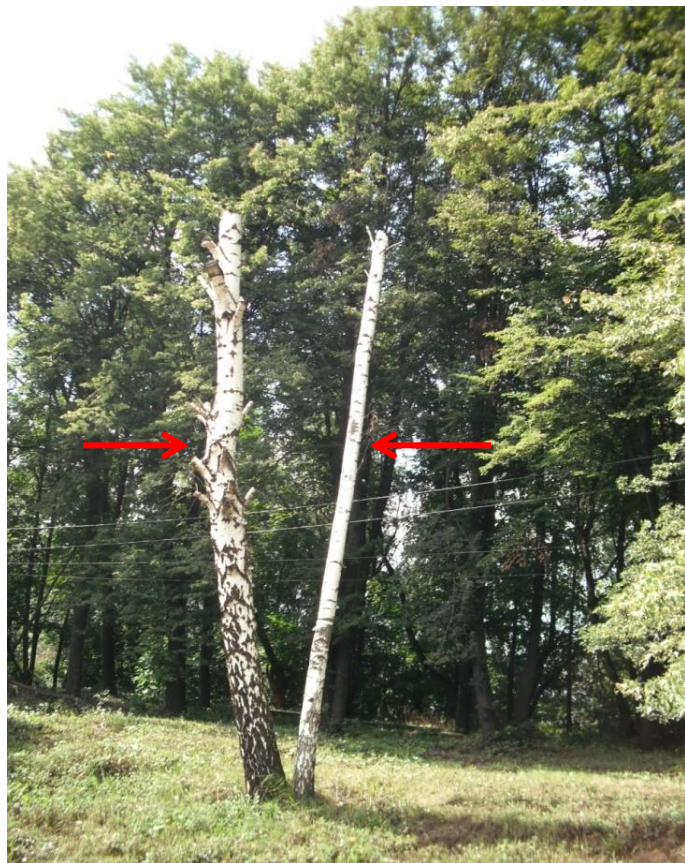
---

## Кронирование деревьев



# ОБРЕЗКА КРОНЫ ДЕРЕВА. ОПЫТ РОССИИ. ОБЕСПЕЧЕНИЕ БЕЗОПАСНОСТИ.

Пример: Гибель березы при «кронировании» под ЛЭП



Пример: Гибель сосен при «кронировании» под ЛЭП



# ПРИ ОБРЕЗКЕ В Т. Ч. «КРОНИРОВАНИИ» ДЕРЕВЬЕВ НЕОБХОДИМО УЧИТЫВАТЬ СПЕЦИФИКУ ПОРОДЫ ДЕРЕВА И ЕГО МЕСТОРАСПОЛОЖЕНИЕ.

**ВАЖНО!** «Кронирование» могут выдержать те породы, которые дают обильную поросль от пня.



Тополя после «кронирования»



Липы после «кронирования»





# **ПРИ ОБРЕЗКЕ, В Т. Ч. «КРОНИРОВАНИИ» ДЕРЕВЬЕВ, НЕОБХОДИМО УЧИТЫВАТЬ СПЕЦИФИКУ ПОРОДЫ ДЕРЕВА И ЕГО МЕСТОРАСПОЛОЖЕНИЕ.**

---

**ВАЖНО!** «Кронирование» выдерживают те породы, которую дают обильную поросль от пня.

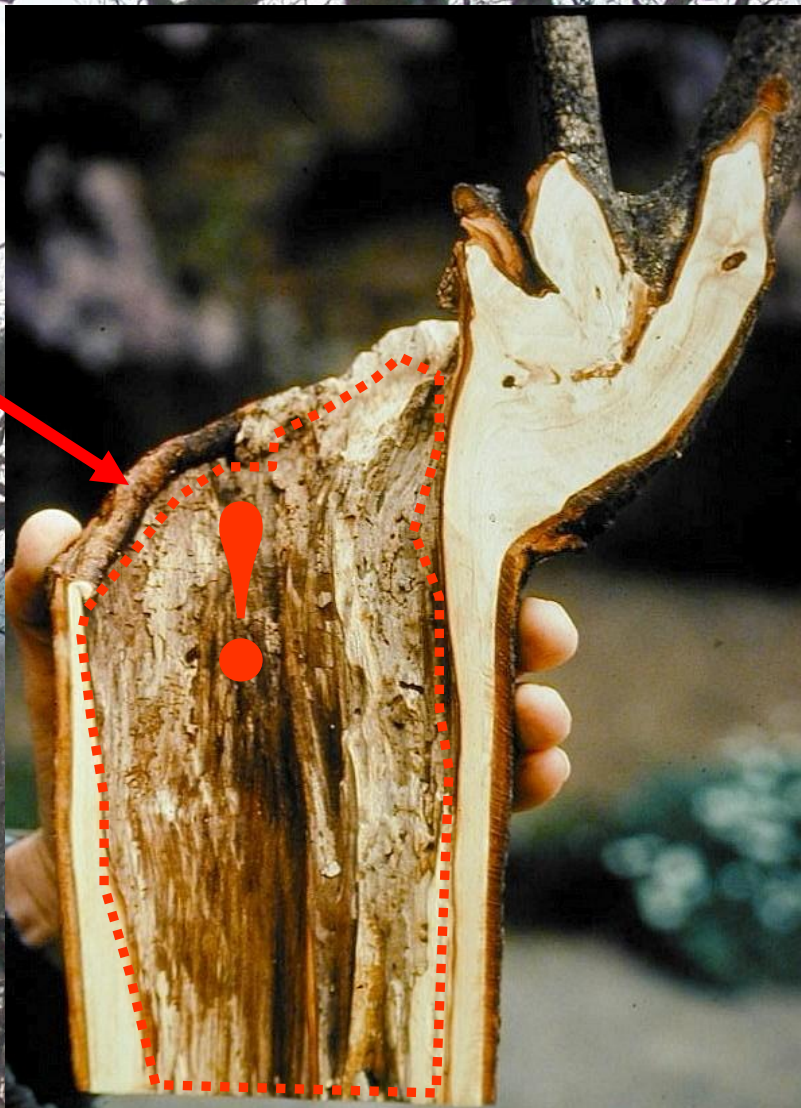
## **1. Породы, которые относительно хорошо переносят «кронирование»:**

- тополь (*Populus*);
- липа (*Tilia*);
- ель обыкновенная (*Picea abies*), в раннем возрасте.

## **2. Породы, которые не переносят «кронирование»:**

- дуб (*Quercus*);
- береза (*Betula*);
- сосна (*Pinus*);
- лиственница (*Larix*).





**ВАЖНО ЗНАТЬ! В МЕСТЕ СРЕЗА ВСЕГДА РАЗВИВАЕТСЯ ГНИЛЬ!**

---



**Остаточные стенки здоровой древесины**

28.01.2021



## КРОНИРОВАННЫЕ УЧАСТКИ СТВОЛА ДЕРЕВА



## Обрезка деревьев в одном из регионов РФ

---



## Обрезка деревьев в одном из регионов РФ

---



**ПРИ ОБРЕЗКЕ ВЕТВЕЙ **ВАЖНО**: ПРОИЗВОДИТЬ  
РОВНЫЙ И ГЛАДКИЙ СРЕЗ СТРОГО ПО ВОРОТНИКУ ВЕТВИ.**

---



**ПРИ ОБРЕЗКЕ ВЕТВЕЙ **ВАЖНО**: ПРОИЗВОДИТЬ  
РОВНЫЙ И ГЛАДКИЙ СРЕЗ СТРОГО ПО ВОРОТНИКУ ВЕТВИ.**

---

Ошибки выполнения работ при обрезке.

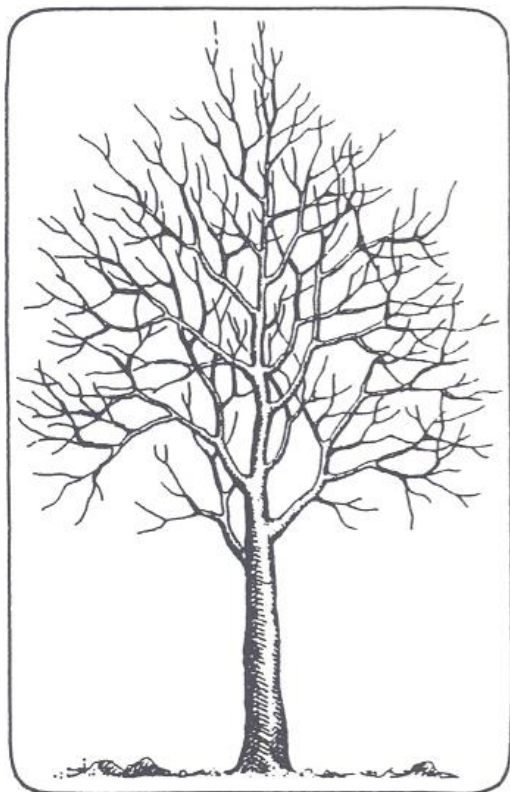




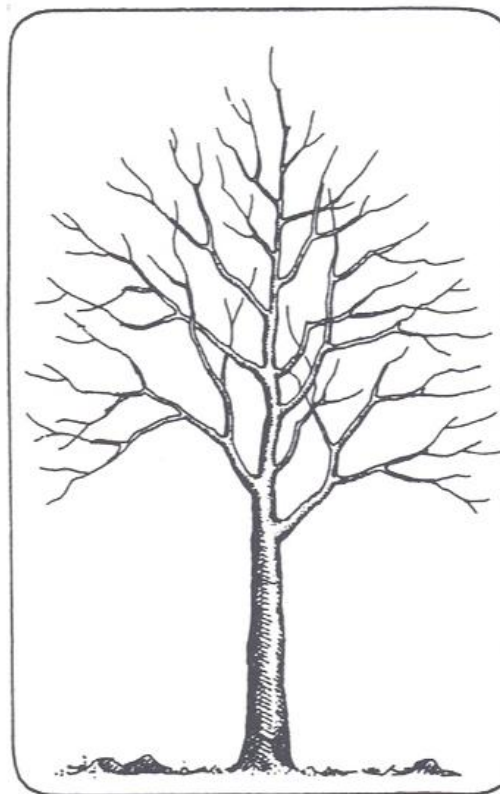
## **ОБРЕЗКА КРОНЫ ДЕРЕВА. ОБЕСПЕЧЕНИЕ БЕЗОПАСНОСТИ.**

---

Своевременное прореживание кроны уменьшает ее парусность



До обрезки



После обрезки



## **ОБРЕЗКА КРОНЫ ДЕРЕВА. ОПЫТ ЕВРОПЫ.**

---

### **Цель:**

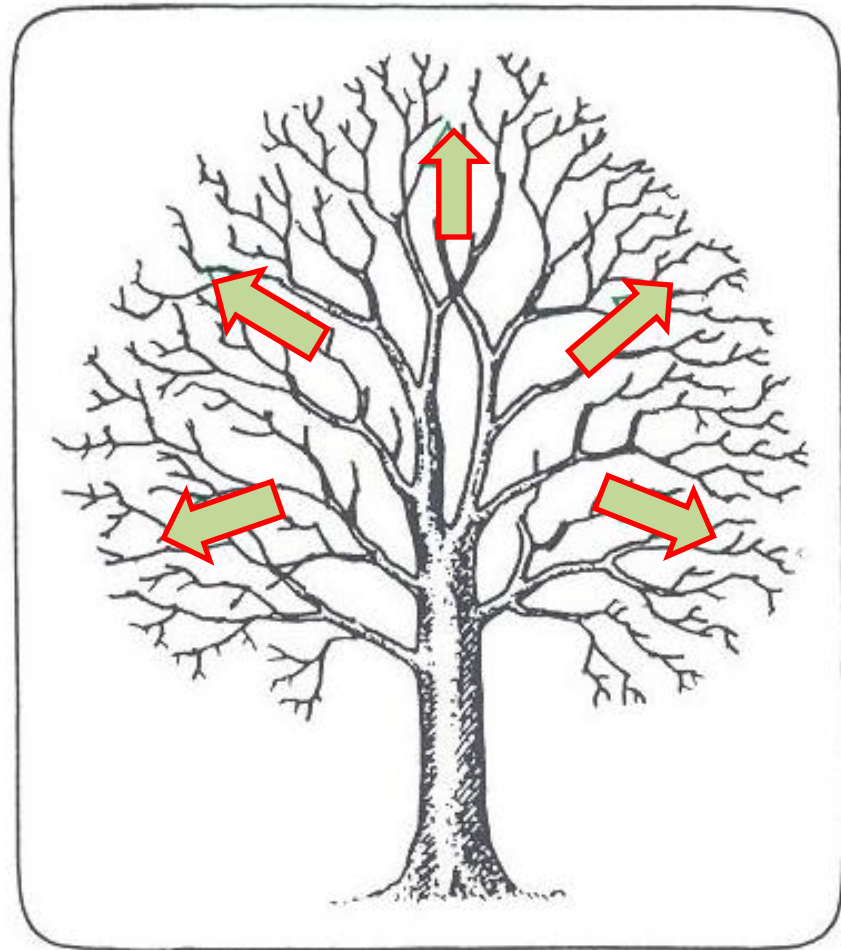
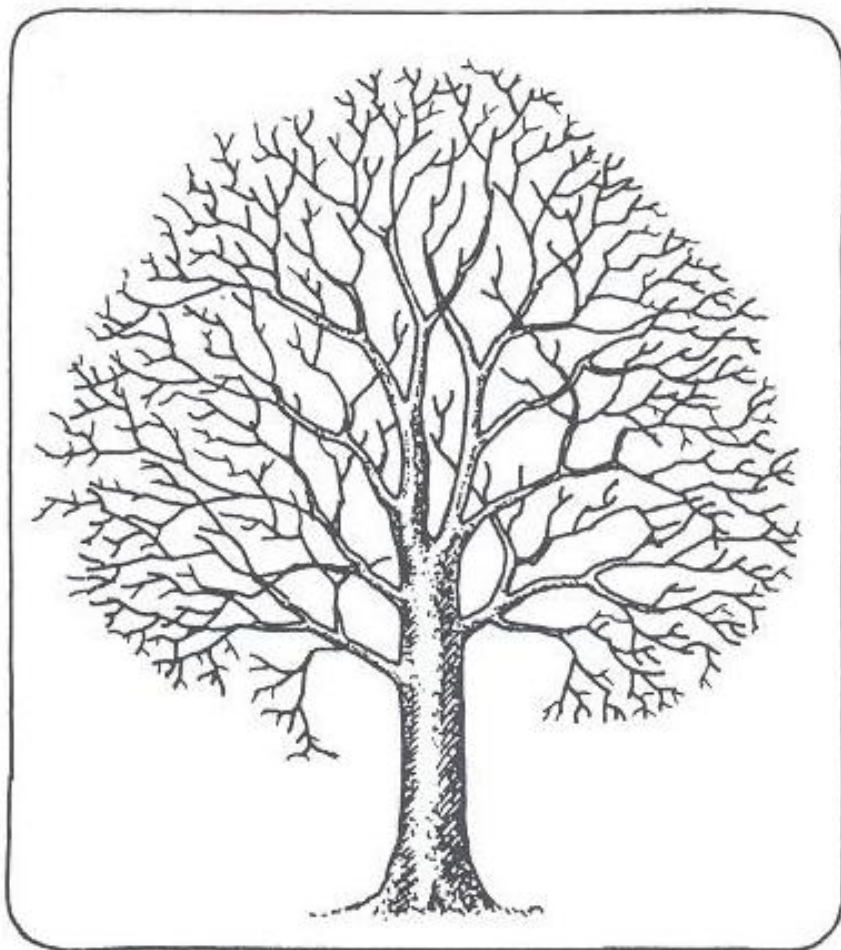
Повысить светопроницаемость кроны, уменьшить сопротивление ветрам или снизить вес тяжелых ветвей без изменения внешнего облика дерева

### **Мероприятие**

### Прореживание кроны

Включает в себя:

- удаление **5 %** (легкое); **10 %** (среднее) и около **15 %** (сильное) тонких и непрочных сучьев для однородного распределения листвы
- слишком плотно расположенные ветви должны быть срезаны с сохранением внешней поверхности кроны, излишние водяные побеги должны быть удалены.



до обрезки

после обрезки



# ОБРЕЗКА КРОНЫ ДЕРЕВА. ОПЫТ ЕВРОПЫ. ОБЕСПЕЧЕНИЕ БЕЗОПАСНОСТИ.

---

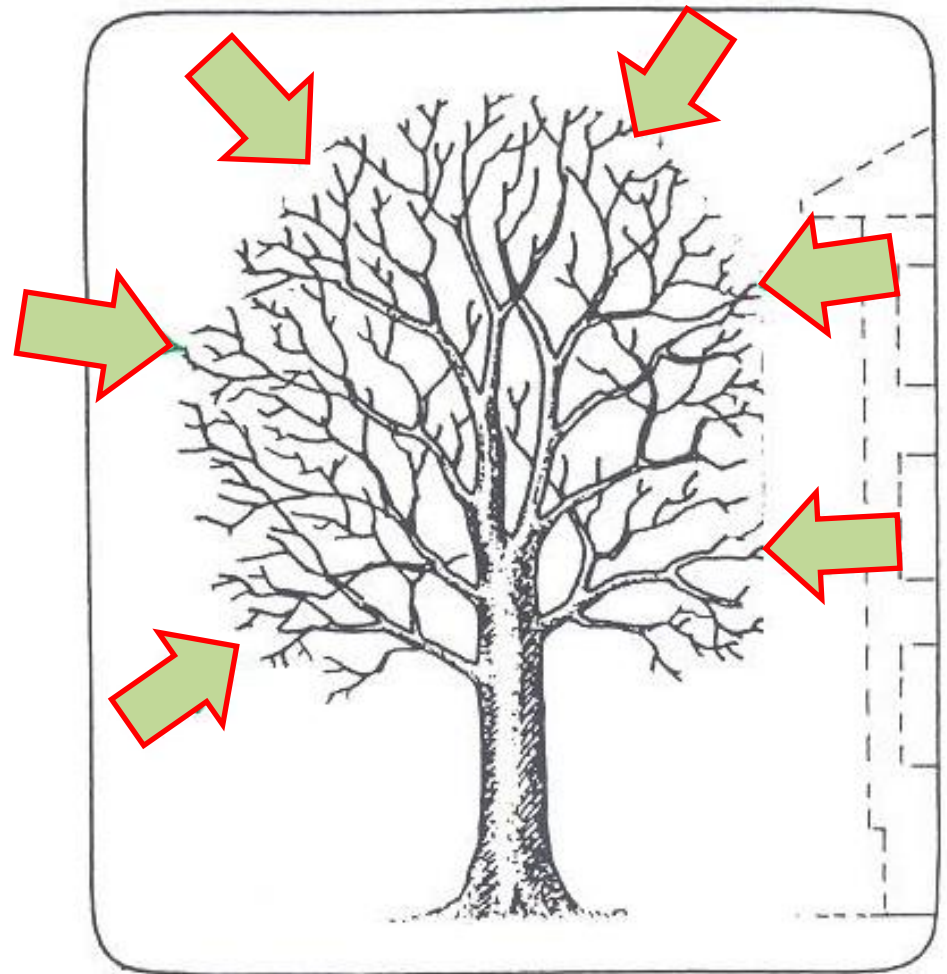
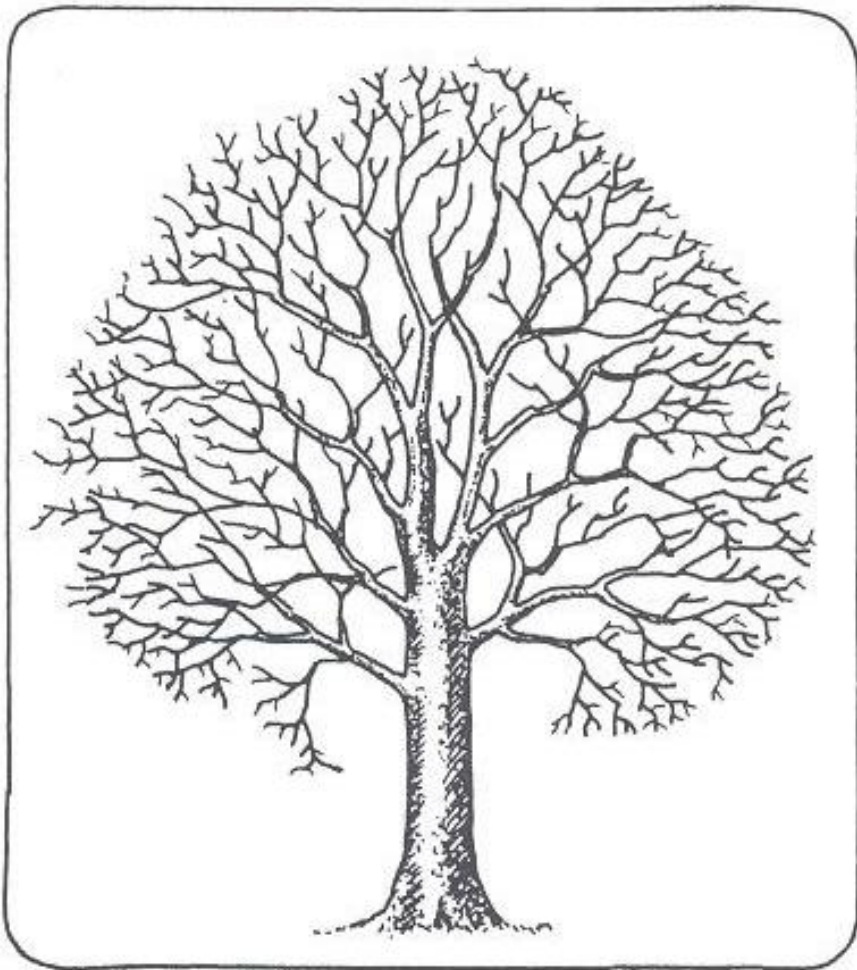
## Цель:

Сохранение дерева с точки зрения устранения угроз, исходящих от дерева, с сохранением внешнего облика, типичного для данной породы дерева

## Мероприятие Подрезка или частичная подрезка кроны

При этом:

- крона или само дерево уменьшается в размерах, при этом подрезаются кончики ветвей на боковых ветвях или стволах.
- Оставшиеся ветви должны быть в диаметре не менее  $\frac{1}{3}$  от диаметра удаленных ветвей.
- степень обрезки не должна превышать 20%  
**(в соответствии с инструкциями ZTV).**



до обрезки



после обрезки



до обрезки



после обрезки





до обрезки



после обрезки



## ***ПРИМЕРЫ ВЫПОЛНЕННЫХ РАБОТ. ОПЫТ ЕВРОПЫ.***



## ОБРЕЗКА КРОНЫ ДЕРЕВА.

---

Выбор качественного, профессионального инструмента – залог правильной обрезки и ровного, гладкого среза!



Сучкорез



Секатор

**ВАЖНО:** после обрезки каждого дерева инструмент необходимо дезинфицировать и при необходимости точить, либо менять пильное полотно!

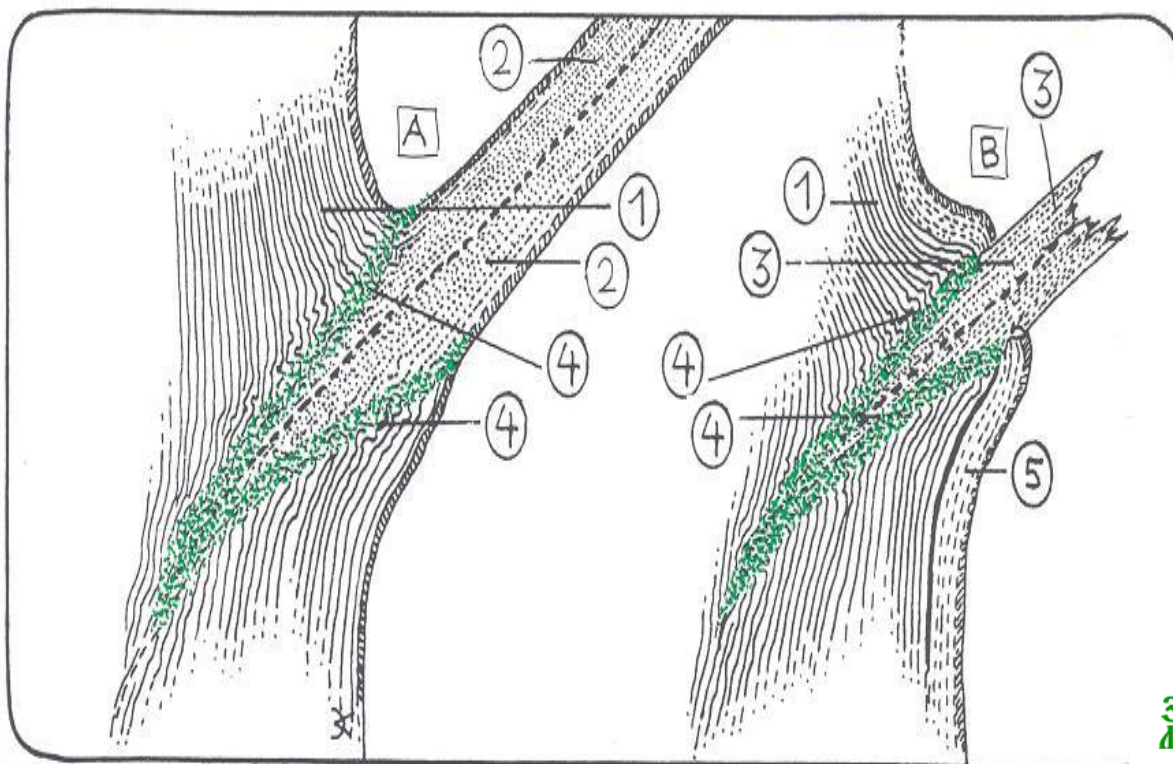
---



## КАКИЕ ПРАВИЛА ОБРЕЗКИ ЯВЛЯЮТСЯ ОБЯЗАТЕЛЬНЫМИ ?

**Нельзя повреждать зоны разделения дерева!  
Ориентиром является место начала ветви!**

- 1 Ствол
- 2 Живая ветка
- 3 Мертвая ветка
- 4 Зона разделения
- 5 Новые годовичные слои



**ПРИ ОБРЕЗКЕ ВЕТВЕЙ ВАЖНО: ПРОИЗВОДИТЬ  
РОВНЫЙ И ГЛАДКИЙ СРЕЗ СТРОГО ПО ВОРОТНИКУ ВЕТВИ.**



Воротник ветви

**ВАЖНО!**

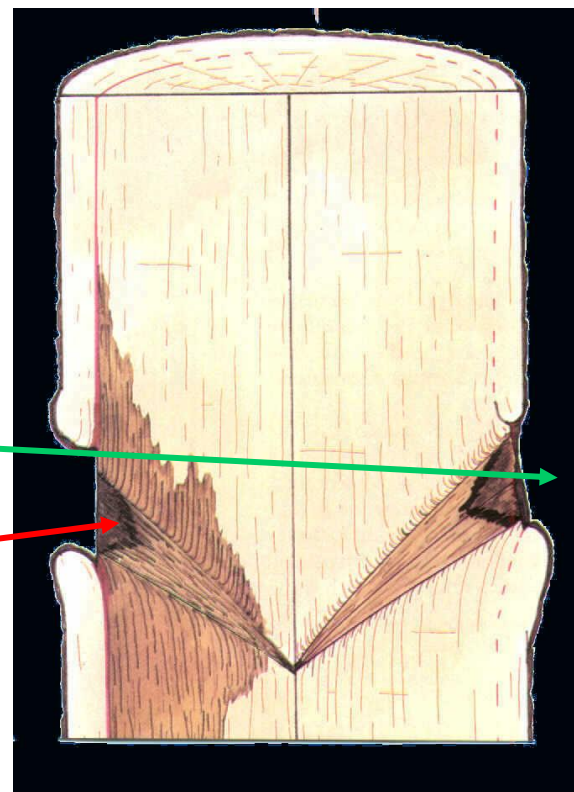
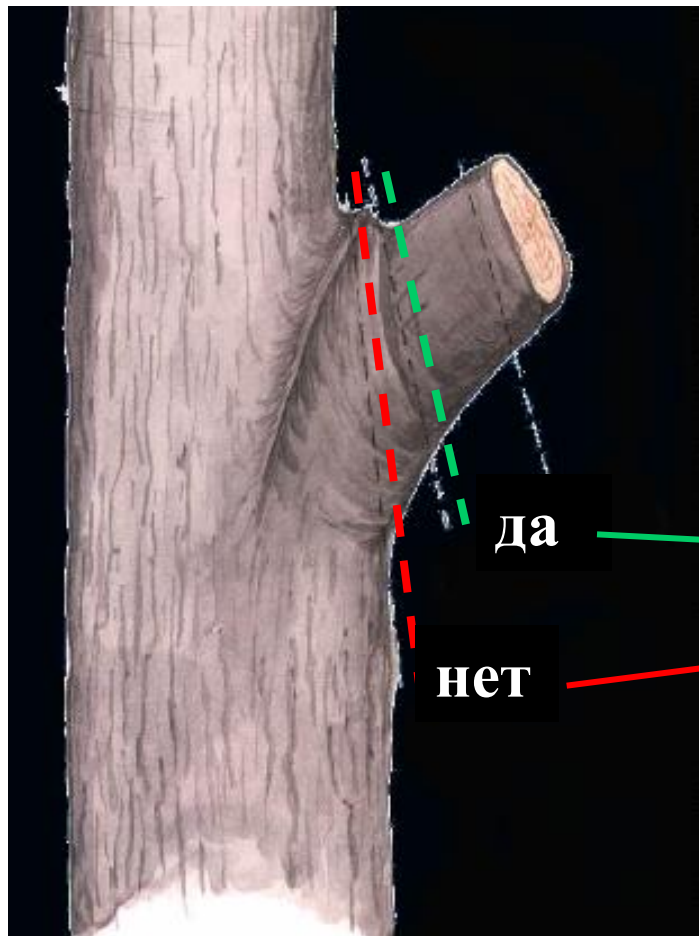
При ровном и гладком срезе  
вероятность заселения спорами  
древоразрушающих грибов  
уменьшается



**ПРИ ОБРЕЗКЕ ВАЖНО:**

**ДА** – СРЕЗ ПО ВОРОТНИКУ (КОЛЬЦЕВОМУ УТОЛЩЕНИЮ) В ОСНОВАНИИ ВЕТВИ СПОСОБСТВУЕТ БЫСТРОМУ ЗАРАСТАНИЮ

**НЕТ** – ПОДОБНЫЙ СРЕЗ ВЕДЕТ К ОБРАЗОВАНИЮ БОЛЬШОЙ, ДОЛГО ЗАЖИВАЮЩЕЙ РАНЫ



**ДОКАЗАНО:** НАНЕСЕНИЕ НА МЕСТО СРЕЗА ЖИВОЙ ВЕТВИ  
ИЗОЛЯЦИОННОГО СЛОЯ, ПРЕДОТВРАЩАЕТ ПОВРЕЖДЕНИЕ КАМБИЯ  
ИЗ-ЗА ОБЕЗВОЖИВАНИЯ.

---



**ВАЖНО:** изоляционный слой способствует лучшему формированию  
раневого древесины (каллюса) и зарастанию места среза.

---



**ДОКАЗАНО:** НАНЕСЕНИЕ НА МЕСТО СРЕЗА ЖИВОЙ ВЕТВИ  
ИЗОЛЯЦИОННОГО СЛОЯ, ПРЕДОТВРАЩАЕТ ПОВРЕЖДЕНИЕ КАМБИЯ  
ИЗ-ЗА ОБЕЗВОЖИВАНИЯ.

---



**ВАЖНО:** изоляционный слой способствует лучшему формированию  
раневого древесины (каллюса) и зарастанию места среза.

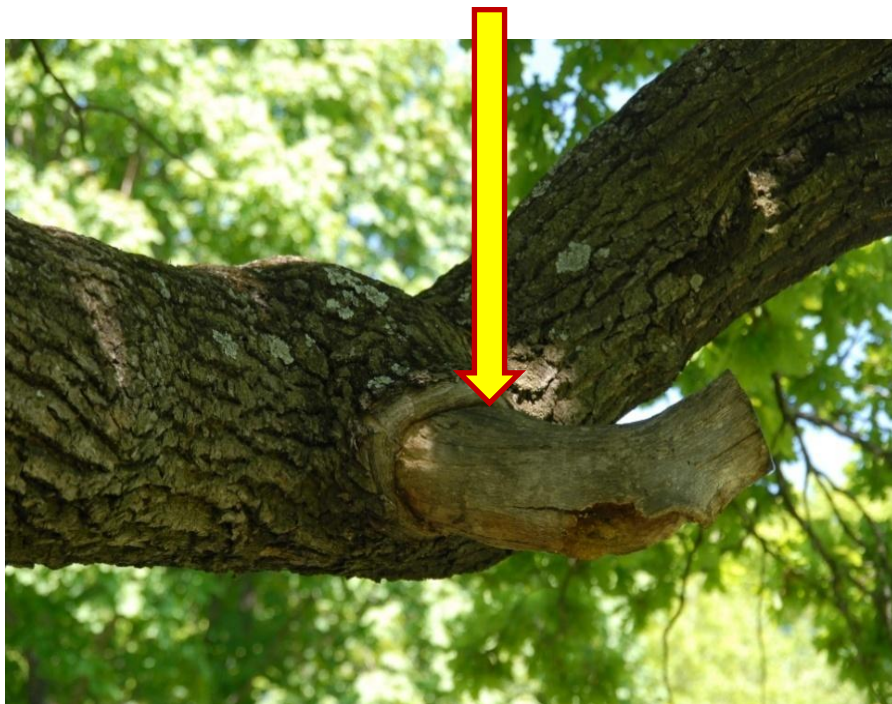
---



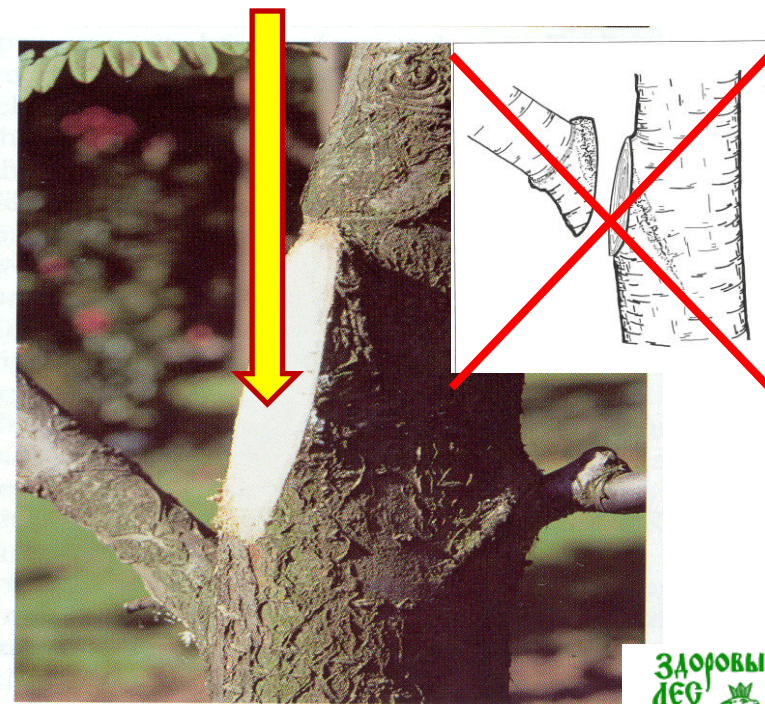


## ПОСЛЕДСТВИЯ НЕПРАВИЛЬНОЙ ОБРЕЗКИ

Оставленный пенек,  
мешает зарастанию места  
среза



Обрезка параллельная  
стволу создает большую  
рану



# ПОСЛЕДСТВИЯ НЕПРАВИЛЬНОЙ ОБРЕЗКИ

Необработанная рана

способствует развитию гнили.



ведет к образованию некроза коры.



## **ПРИ ОБРЕЗКЕ ВЕТВЕЙ ВАЖНО ВЫБИРАТЬ ПРАВИЛЬНОЕ ВРЕМЯ (СРОКИ) ВЫПОЛНЕНИЯ РАБОТ.**

---

С биологической точки зрения самым благоприятным временем для проведения обрезки живых ветвей дерева является **ПЕРИОД ВЕГЕТАЦИИ**, т.к. в месте поражения лучше образуется раневая древесина и защитный слой (барьер).

**ВАЖНО:** породы с активным сокотечением (береза, клен, каштан и др.) обрезать лучше в **ЛЕТНИЙ ПЕРИОД**.



## ОБРЕЗКА КРОНЫ ДЕРЕВА

---

В зависимости от возраста рекомендуется ухаживать за деревом со следующей периодичностью:

Возраст дерева	Годы жизни	Интервалы проведения мероприятий по уходу в годах
Молодое дерево	3 – 10	2
Молодое дерево	10 – 30	4 – 5
Зрелое дерево	30 – 50	5 – 10
Старое дерево	> 50	5 – 8
Формовое дерево	- -	1 - 3



## ***ПРОБЛЕМЫ ПРИ ОБРЕЗКЕ КРУПНЫХ ВЕТВЕЙ.***

---

- образование крупной раны (не зарастет);
- нарушение баланса системы, влияющей на устойчивость;
- высокие экономические затраты (автовышка, канатная техника);
- уменьшение жизнестойкости (ослабление иммунитета) дерева.

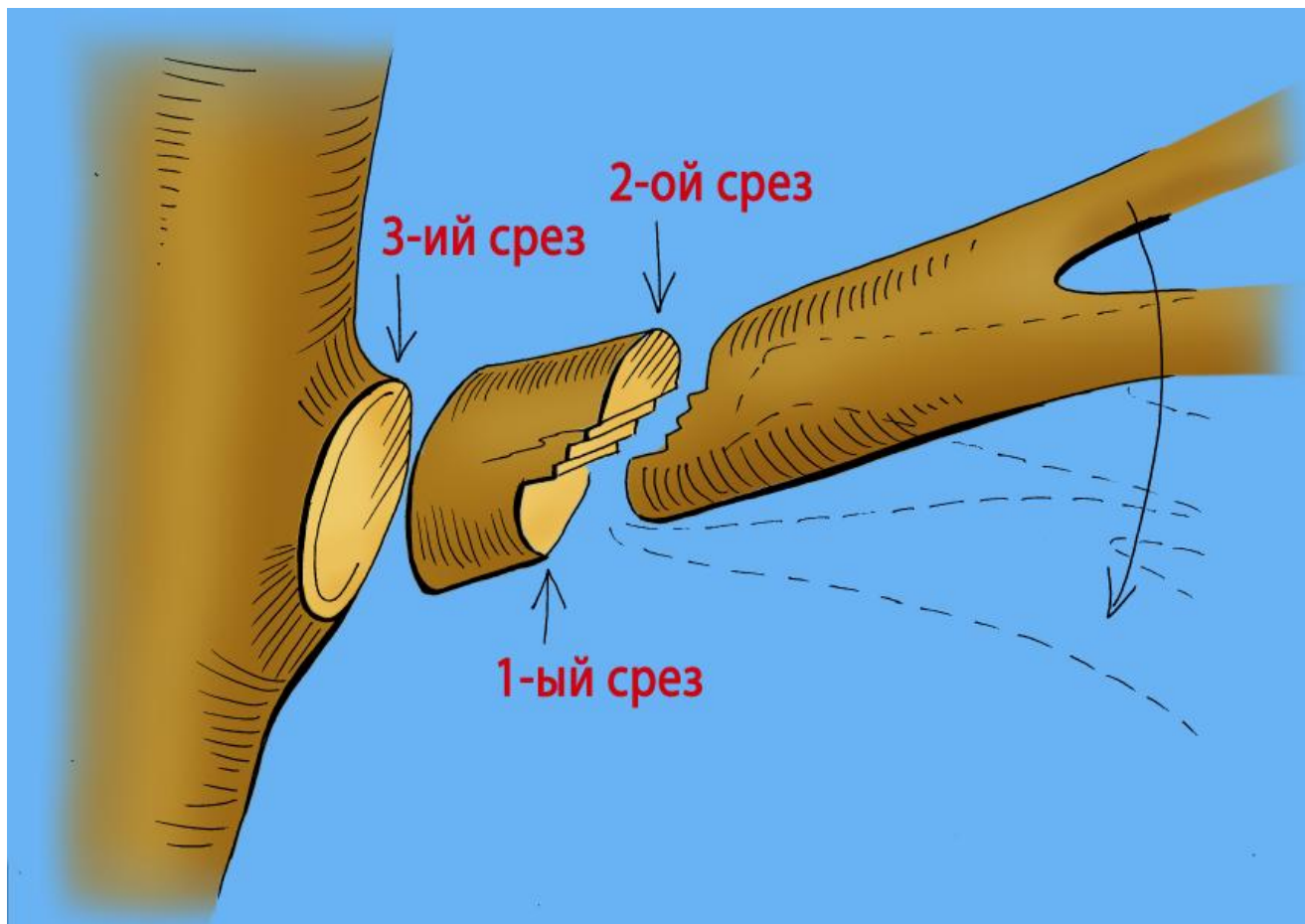
**ВАЖНО:** обрезка крупных ветвей диаметром более 10 см не желательна.

---



**ПРИ ОБРЕЗКЕ КРУПНЫХ ВЕТВЕЙ ВАЖНО:  
ПОМНИТЬ О ПРАВИЛЕ ТРЁХ СЕЧЕНИЙ.**

**ВАЖНО!** Для предотвращения отслоения коры крупную ветвь удаляем тремя сечениями.



## **5 ЗОЛОТЫХ ПРАВИЛ ОБРЕЗКИ ДЕРЕВЬЕВ.**

---

- 1.** Использовать острый инструмент.
- 2.** Делать правильный срез ветви  
(контролировать место и качество среза).
- 3.** Наносить изоляционный слой на рану (при обрезке живых ветвей).
- 4.** Учитывать физиологию дерева и цели обрезки.
- 5.** Учитывать сроки обрезки.



## СПОСОБЫ ОБЕСПЕЧЕНИЯ БЕЗОПАСНОСТИ ВЗРОСЛОГО ДЕРЕВА

---

1. Удаление лишних частей  
(обрезка, «кронирование»)

И / ИЛИ

2. Установка систем стабилизации кроны и  
ствола дерева





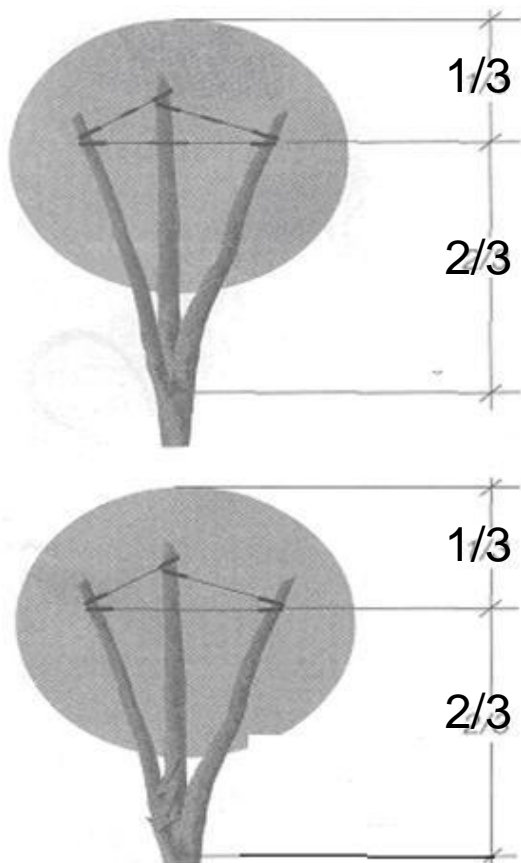
**СПОСОБЫ ОБЕСПЕЧЕНИЯ БЕЗОПАСНОСТИ.  
УСТАНОВЛЕННЫЕ СИСТЕМЫ СТАБИЛИЗАЦИИ  
*SOBRA-KRONENSICHERUNG***

---



## **ПРАВИЛО** УСТАНОВКИ СИСТЕМ СТАБИЛИЗАЦИИ

Система устанавливается на  $\frac{2}{3}$  длины стабилизируемой части (ствола/ветви) от места развилки!



**ОБРЕЗКА КРОНЫ ДЕРЕВА.  
ПРИЧИНЫ ОШИБОК.**

---

1. Низкоквалифицированный персонал;
  2. Отсутствие должного финансирования;
  3. Отсутствие региональных правил/методических рекомендаций по обрезке древесных растений;
  4. Отсутствие должного контроля выполненных работ.
- 



***СОСТОЯНИЕ И БЕЗОПАСНОСТЬ ДЕРЕВА ЗАВИСИТ ОТ НАШИХ ДЕЙСТВИЙ!***



# СПАСИБО ЗА ВНИМАНИЕ!

---

## Дополнительная информация

➔ [ZLES.RU](http://ZLES.RU)

➔ [GIVOYLES.RU](http://GIVOYLES.RU)

➔ [TREESCHOOL.RU](http://TREESCHOOL.RU)

---

«ЗДОРОВЫЙ ЛЕС»

[info@zles.ru](mailto:info@zles.ru)

[school@zles.ru](mailto:school@zles.ru)

