

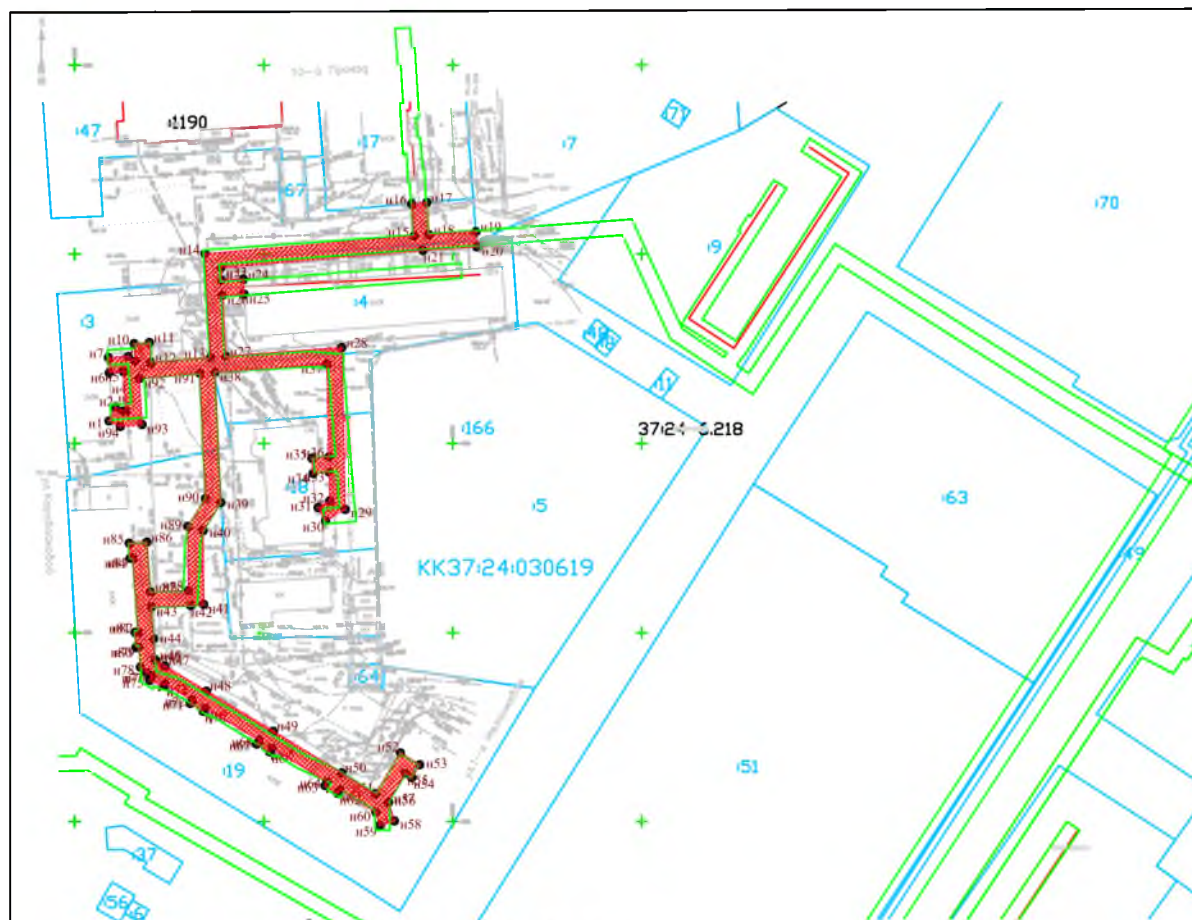
Схема расположения границ (сфера действия) публичного сервитута

устанавливаемого в целях размещения объекта - Газораспределительный комплекс
низкого давления, протяженностью 958 м, кадастровый номер 37:24:030619:166,
инв.№24:401:002:000326720, лит. Г201
на земельные участки с кадастровыми номерами 37:24:030619:3, 37:24:030619:4,
37:24:030619:18, 37:24:030619:19

Адрес (местоположение): г. Иваново, в квартале, ограниченном ул.Каравайковой, 10-й Проезд,
ул. 1-я Меланжевая, 13-й Проезд

Площадь планируемого публичного сервитута: 1 775 кв.м

Категория земель: Земли населённых пунктов



М 1:2000

Условные обозначения:



-зона планируемой границы сферы действия публичного сервитута



- границы существующих земельных участков;



-граница зон с особым использованием территории;



-граница кадастрового квартала;

34

-кадастровый номер земельного участка;

КК37:24:030619

-номер кадастрового квартала;

- -характерная точка границы, сведения о которой достаточны для определения ее местоположения;

н1, н2, н3...

-номер характерной точки границы, сведения о которой достаточны для определения ее местоположения.