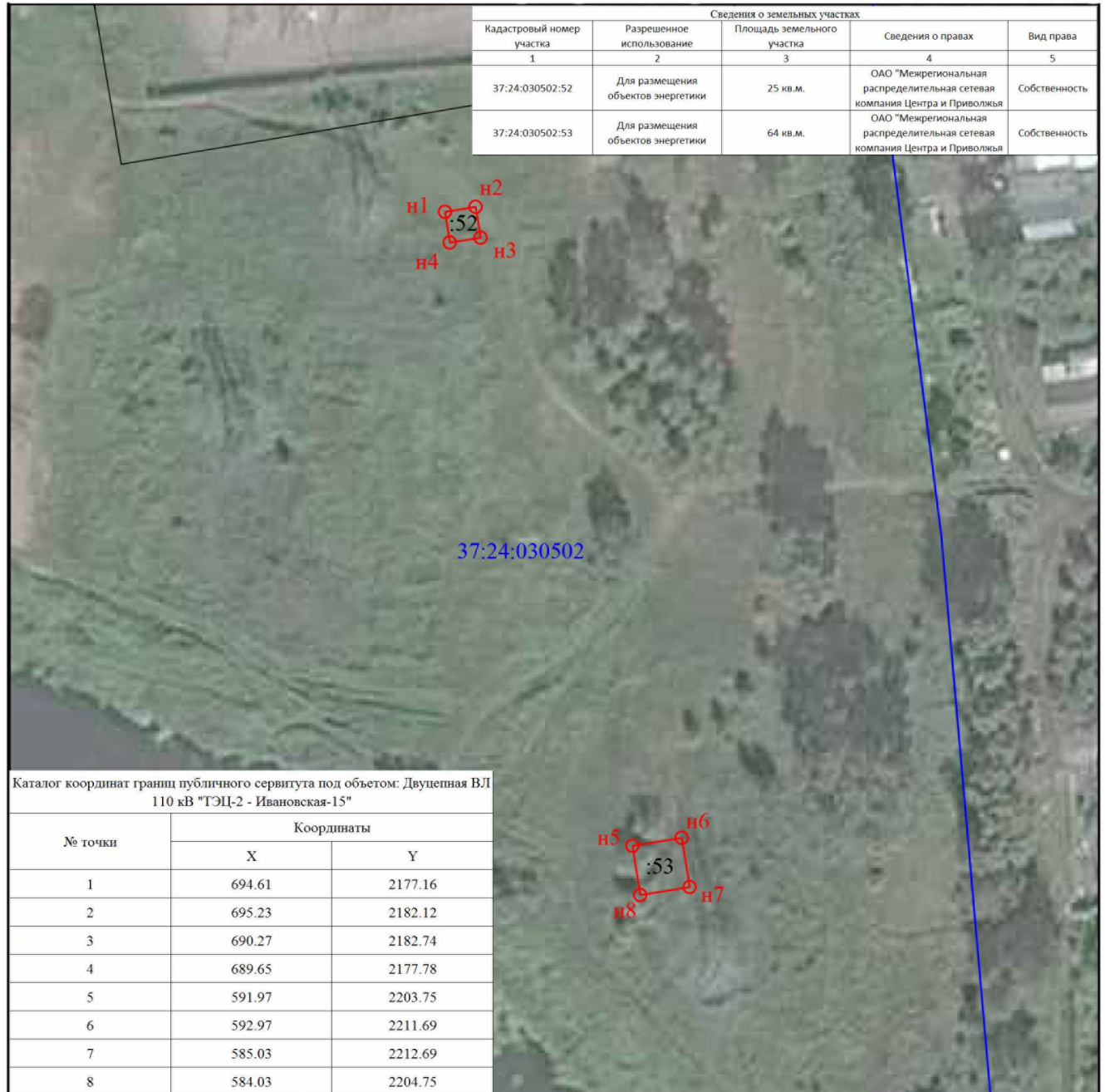


Схема расположения границ (сферы действия) публичного сервитута: Двухцепная ВЛ 110 кВ «ТЭЦ-2 - Ивановская-15» (устанавливаемого на земельные участки с кадастровыми номерами: 37:24:030502:52 и 37:24:030502:53

Местоположение: Ивановская область, г. Иваново, берег реки Уводь в районе улицы Суворова

Общая площадь сервитута: 89 кв.м.

Разрешенное использование земель: для размещения объектов энергетики



Масштаб 1:1000

Используемые условные знаки и обозначения:

- - Граница публичного сервитута
- 1 - Обозначение характерной точки границы публичного сервитута

37:24:030502:53 - Кадастровый номер земельного участка, включенного в ЕГРН

37:24:030502 - Номер кадастрового квартала

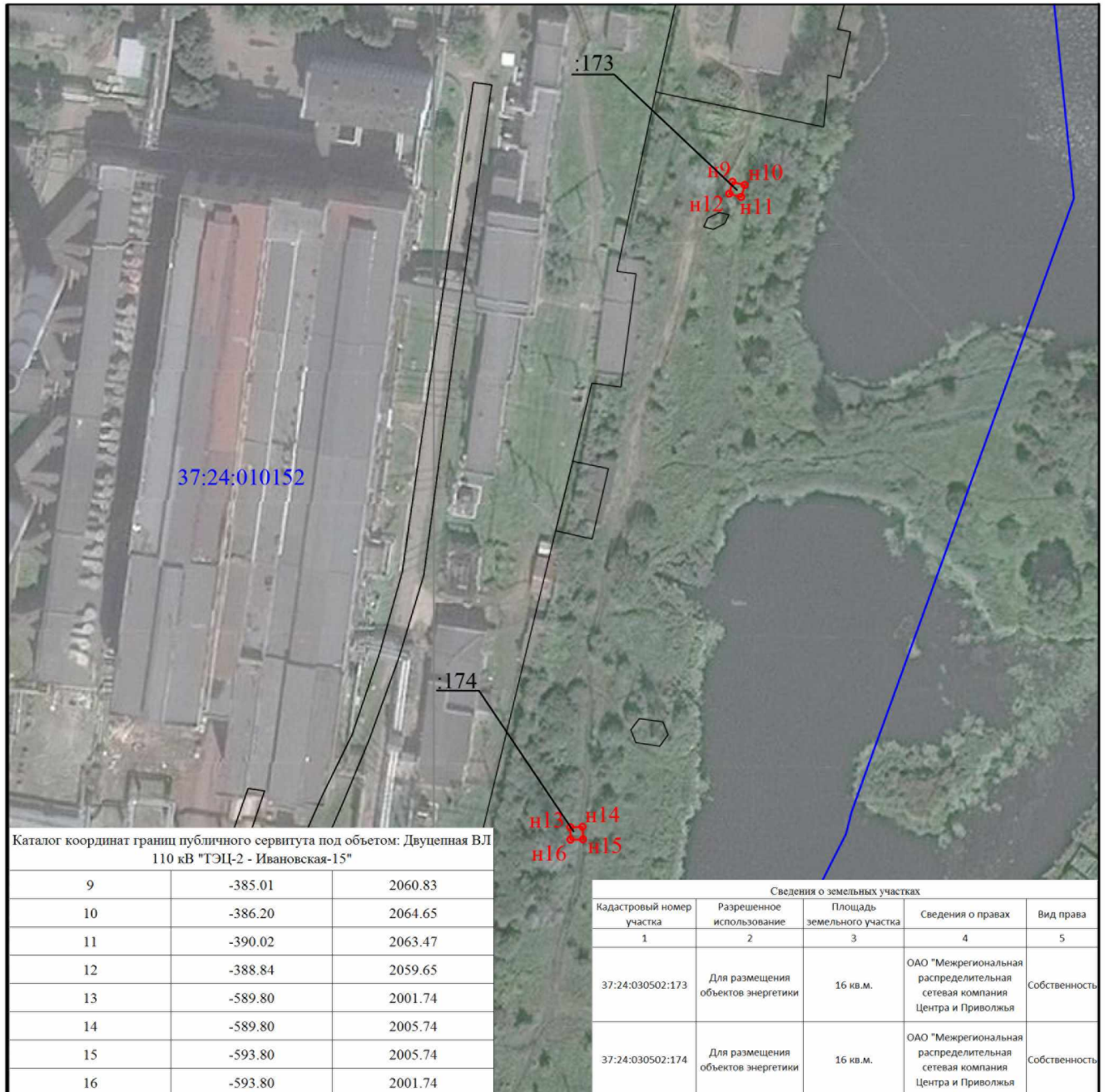
— - Граница кадастрового квартала

Схема расположения границ (сферы действия) публичного сервитута: Двухцепная ВЛ 110 кВ «ТЭЦ-2 - Ивановская-15» (устанавливаемого на земельные участки с кадастровыми номерами: 37:24:010152:173 и 37:24:010152:174

Местоположение: Ивановская область, г. Иваново, берег реки Уводь в районе улицы Суворова

Общая площадь сервитута: 32 кв.м.

Разрешенное использование земель: для размещения объектов энергетики



Масштаб 1:2000

Используемые условные знаки и обозначения :

— - Граница публичного сервитута

○ 1 - Обозначение характерной точки границы публичного сервитута

37:24:030502:53 - Кадастровый номер земельного участка, включенного в ЕГРН

37:24:030502 - Номер кадастрового квартала

— - Граница кадастрового квартала