

Проект установки памятника Д.Г. Бурyliну в Литературном сквере по проспекту Ленина в г. Иваново

Архитектурно-строительные чертежи

12с/14-АС

Проект установки памятника Д.Г. Бурылину в Литературном сквере по проспекту Ленина в г. Иваново

Архитектурно-строительные чертежи

12с/14-АС

Директор

Шахматов В.М.

Главный инженер

Акимов В. В

ГИП

Токарева А.М.

Иваново - 2014г.

Инф. № подл.	Согласовано :		
	Взам. инф. №	Подп. и дата	



						12с/14	–АС				
						Проект установки памятника Д.Г. Бурылину в Литературном сквере по проспекту Ленина в г.Иваново					
изм.	кол.	лист	и док	подпись	дата				стадия	лист	листов
Директор		Шахматов									
Архитектор		Лимонов									
						Общий вид (день)			000 "СЕНТЯБРЬ"		

		Согласовано :	
Инв. № подл.	Погр. и дата	Взам. инв. №	



						12с/14	-АС
						Проект установки памятника Д.Г. Бурядину в Литературном сквере по проспекту Ленина в г.Иваново	
изм.	кол.	лист	N ДОК	ПОДПИСЬ	ДАТА		
Директор	Шахматов					СТАДИЯ	ЛИСТ ЛISTОВ
Архитектор	Лимонов						
						Общий вид (ночь)	000 "СЕНТЯБРЬ"

Согласовано :				
Инв. № подл.	Подп. и дата	Взам. инв. №		

ВЕДОМОСТЬ ЧЕРТЕЖЕЙ ОСНОВНОГО КОМПЛЕКТА		
Лист	Наименование	Примечание
1	Пояснительная записка	
2	Схема планировочной организации земельного участка, план благоустройства, разбивочный план.	
3	План организации рельефа	
4	План земляных масс	
5	Главный фасад	
6	Общий вид Пьедестала, фасады, план	
7	Фасады пьедестала, планы раскладки гранитных блоков	
8	Гранитные блоки–заготовки спецификация элементов	
9	План и сечения фундаментов	

ПОЯСНИТЕЛЬНАЯ ЗАПИСКА

Проектом предлагается размещение памятника Д.Г. Бурылину в центре города Иванова, на одной из главных улиц, а именно на проспекте Ленина, в Литературном сквере, рядом со зданием основанного им музея ивановского ситца. Памятник размещен в начале сквера и хорошо просматривается с проспекта.

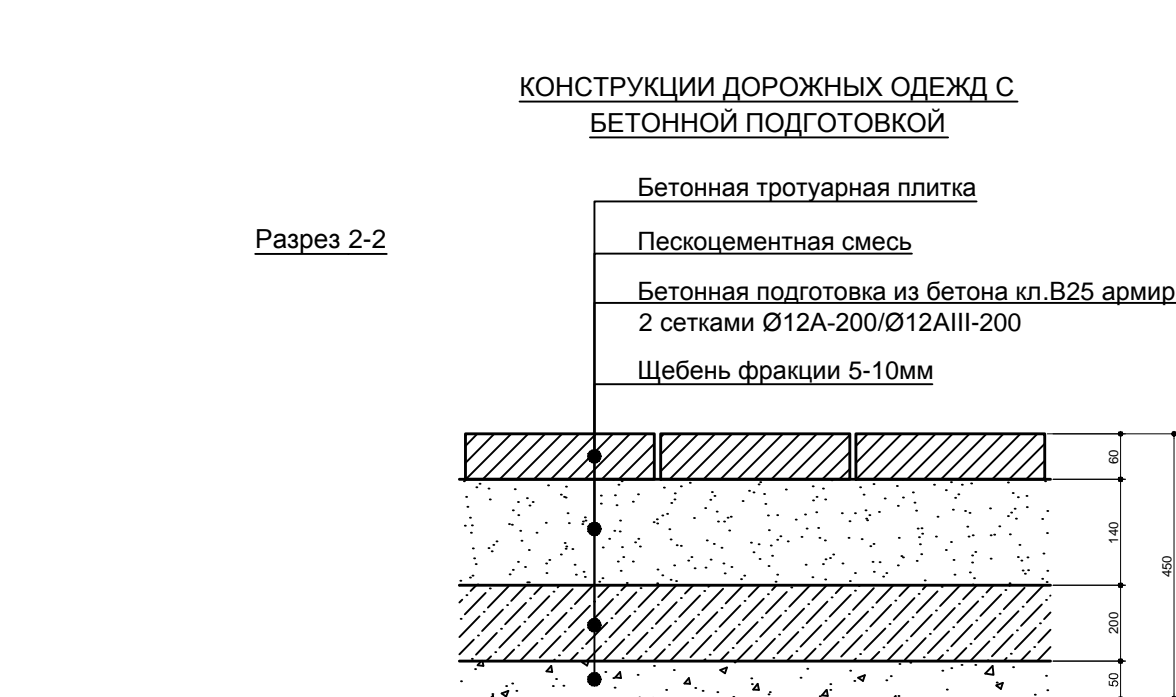
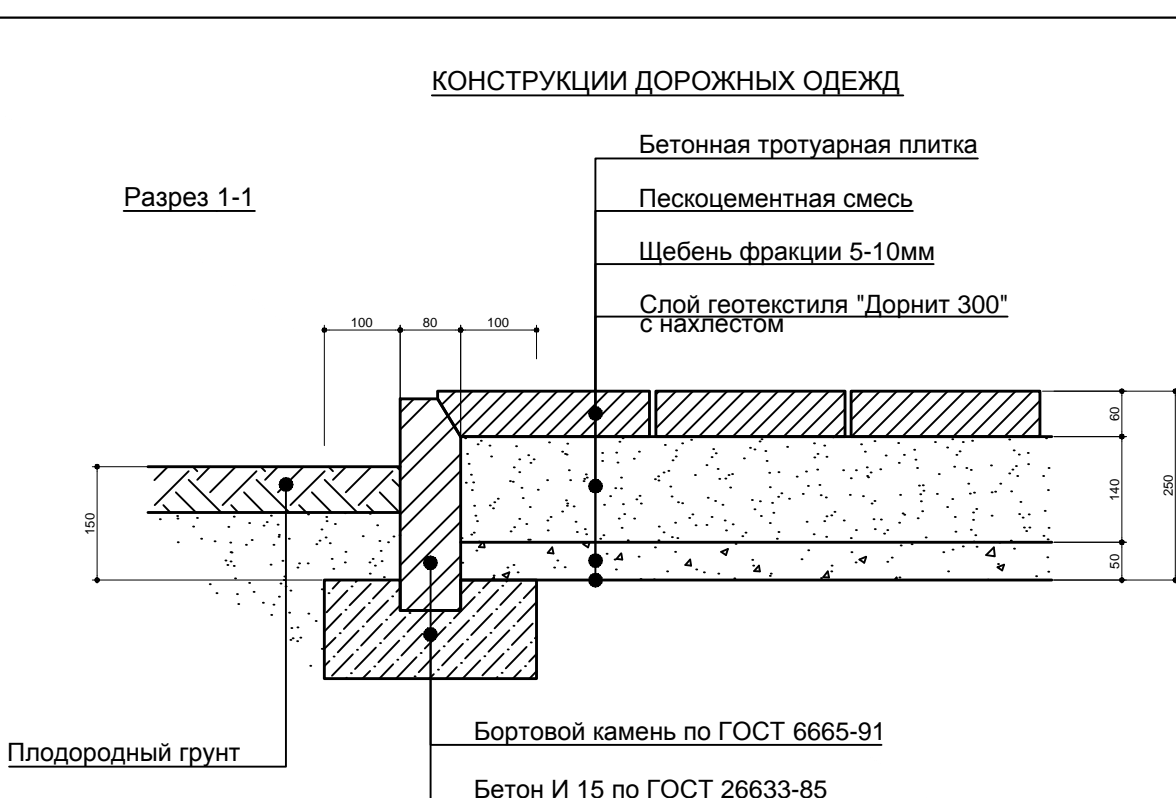
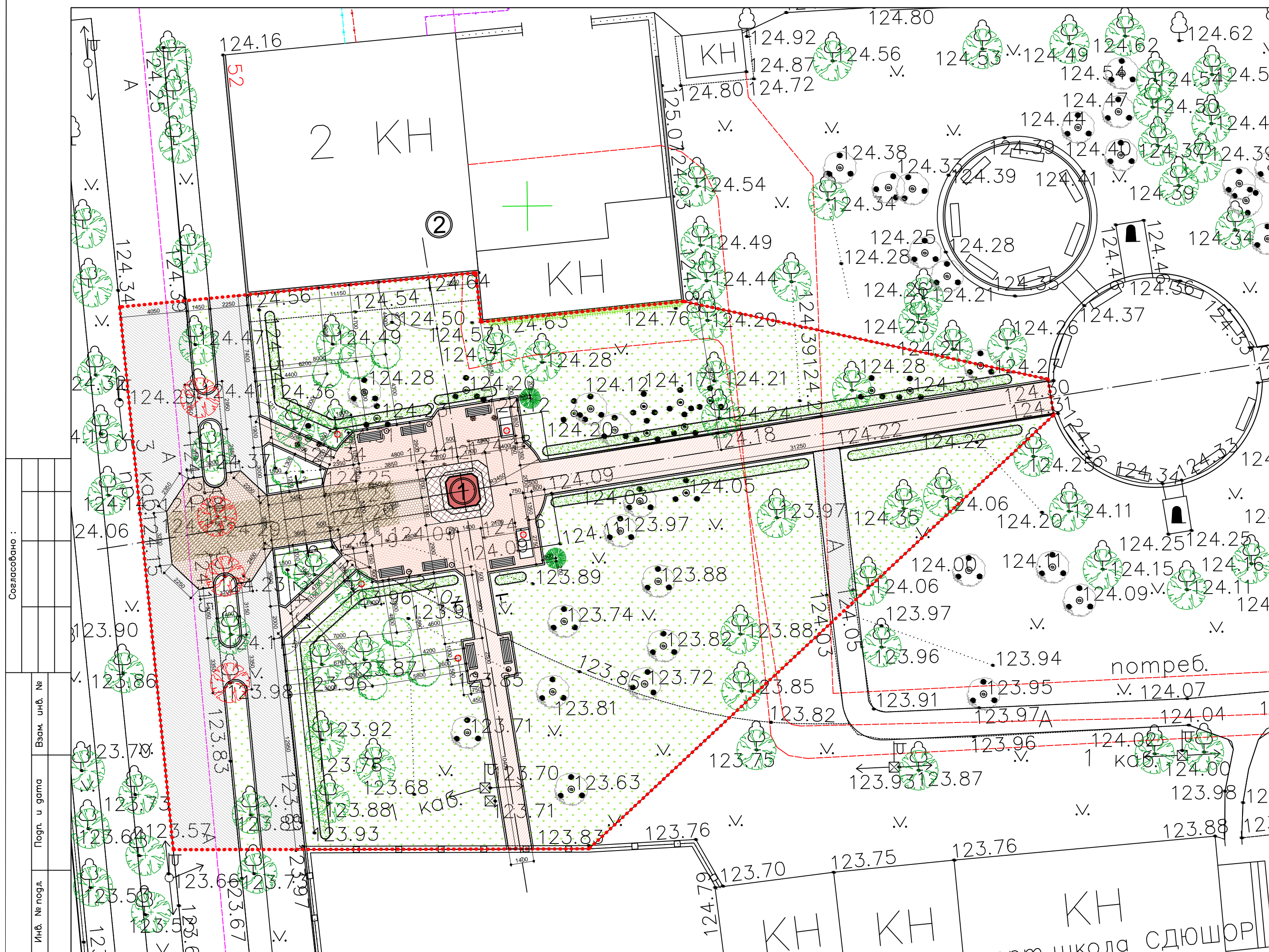
Проектом также предусмотрено благоустройство существующего Литературного сквера. Памятник Бурылину размещен на оси главной аллеи сквера. Вокруг памятника устроена площадка с плиточным покрытием. Существующее асфальтовое покрытие аллеи на проектируемом участке заменена плиточным с бортовым камнем, а также проложена новая дорожка от памятника к зданию музея. Кроме того на участке тротуара проспекта, примыкающем к скверу, предлагается восстановить старое мощение, также устроенное Бурылиным, и продолжить его имитацией до основания постамента, таким образом привлекая прохожих и как бы приглашая войти в сквер. Кроме самого постамента на площадке позади него с обеих сторон размещены два пилона со светильниками. При взгляде с проспекта они обрамляют памятник и составляют с ним единую композицию, создавая своеобразную входную группу сквера. По длинным сторонам площадки размещены лавки с урнами . Освещение осуществляется светильниками размещенными в четырех углах площадки: двумя, находящимися на пилонах, и двумя венчающими. Кроме того памятник в ночное время подсвечен направленными светильниками, встроенными в основание постамента и прожекторами установленными на столбах венчающих светильников.

В благоустройстве участка используется существующее озеленение, с незначительной вырубкой кустарника и четырех деревьев, загораживающих вид с проспекта. Кроме того дополнительно высаживаются несколько групп кустарников, площадка и аллея оформляются живыми изгородями, а глухая стена здания "ОлимпСтроя" "драпируется" шпалерой.

Основание постамента представляет собой две положенные друг на друга четырехугольные плиты со срезанными углами. "Ствол" постамента также имеет классическую восьмигранную форму. Завершает постамент криволинейная форма перекликающаяся с современной архитектурой музея. Отделка выполнена с использованием сочетания грубо обработанных и полированных поверхностей. Пилоны являются имитацией пилонов подпорной стенки существующей на этом участке проспекта, построенной в начале XX в. по проекту архитектора Снурилова.

Постамент, как и пилоны, выполнен из серого гранита и установлен на монолитную армированную бетонную плиту на песчаной подушке. Каждая из плит основания постамента сложена из нескольких гранитных блоков. В нижнюю плиту вмонтированы светильники подсветки. Сам постамент также сложен из блоков "нанизанных" на стальной стержень. Зазоры между блоками заливаются адгезивом (мастикой). Так же, из блоков сложены пилоны с заложенной в стержень (стальную трубу) проводкой для светильников.

						12с/14				–АС		
						Проект установки памятника Д.Г. Бурылину в литературном сквере по проспекту Ленина в г.Иваново						
изм.	кол.	лист	№ док	подпись	дата				стадия	лист	листов	
Директор		Шахматов								1	9	
ГИП		Токарева										
ГАП		Шахматов										
Архитектор		Лимонов							000 "СЕНТЯБРЬ"			



УСЛОВНЫЕ ОБОЗНАЧЕНИЯ

1 Проектируемый памятник

2 Здание "ОлимпСтроя"

..... Граница проектируемого участка

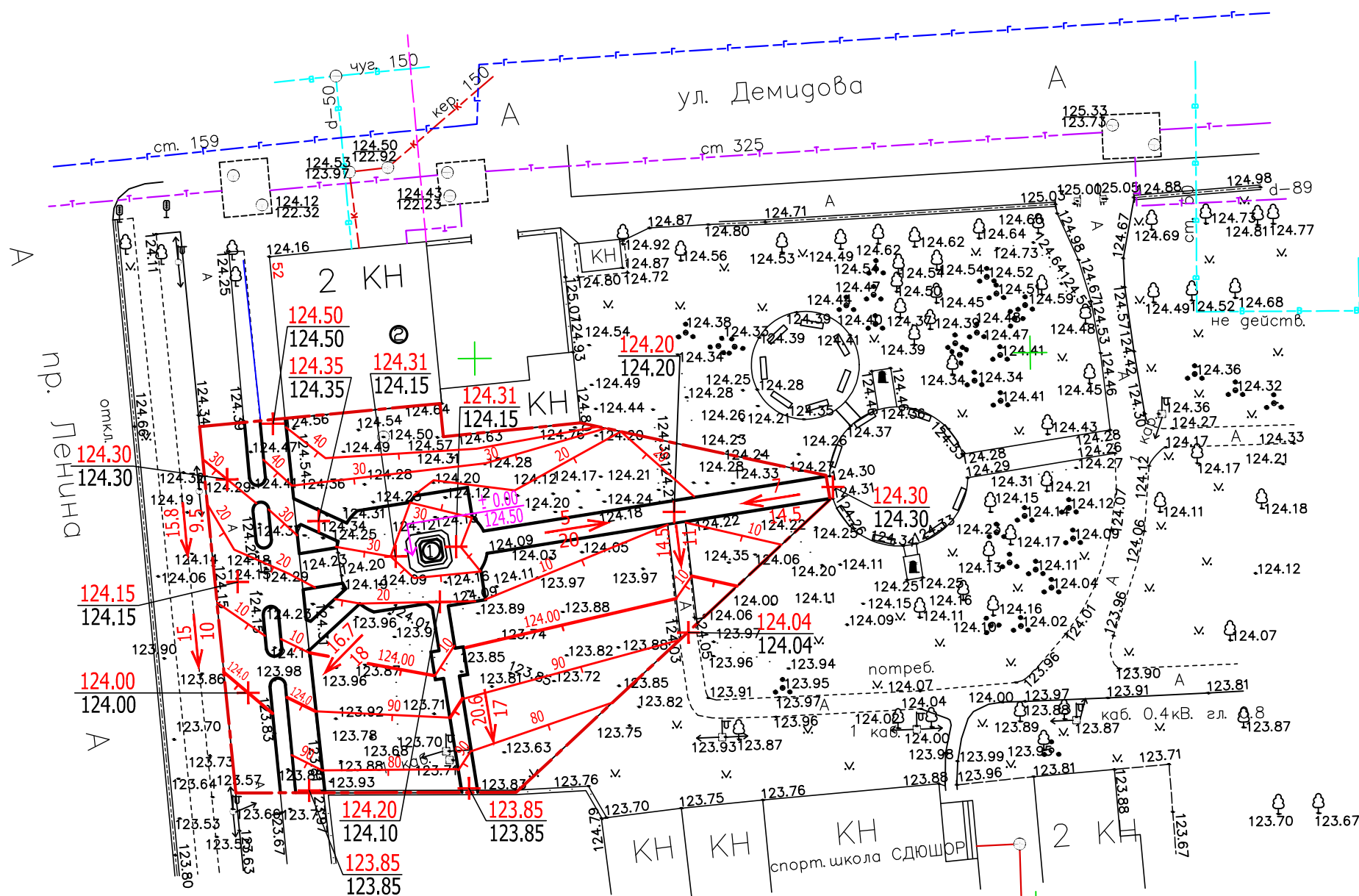
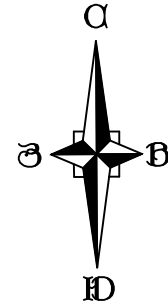
Площадь проектируемого участка - 1414,76 м²
Площадь демонтируемых покрытий - 162,25 м²
в том числе:
покрытие из бетонных плит - 129,97 м²
асфальтовое покрытие - 32,28 м²
демонтируемый бортовой камень 202,88 м/п
Закладываемый геотекстиль - 211,33 м²

ВЕДОМОСТЬ ЭЛЕМЕНТОВ ОЗЕЛЕНЕНИЯ				
Условное обозначение	Наименование породы или вида насаждения	Возраст, лет	Кол.	Примечание
	Газоны		913,11м²	
	Кустарник (жимолист)		100,75м	с вырубкой сущ. кустарника (55м)
	Существующие деревья		26 шт.	
	Деревья подлежащие вырубке		4 шт.	
	Сохраняемый существующий куст		12шт.	
	Высаживаемый куст (спирея)		9шт.	
	Ель декоративная		2шт.	
	Шпалера (девичий виноград)		12м	h-3м

ВЕДОМОСТЬ МАЛЫХ АРХИТЕКТУРНЫХ ФОРМ				
Условное обозначение	Наименование	Тип	Кол.	Примечание
	Пилон со светильником		2шт.	
	Светильник венчающий двойной		3шт.	
	Урна		6шт.	
	Скамья		8шт.	

ВЕДОМОСТЬ ПРОЕЗДОВ, ТРОТУАРОВ И ПЛОЩАДОК				
Условное обозначение	Наименование	Тип	Площадь покрытия	Примечание
	Восстановление/имитация мощения Бурылина		62,70м²	
	в том числе: с бетонной подготовкой		41,4м²	
	Площадка с плиточным покрытием		84,15м²	
	Тротуар с плиточным покрытием		105,88	
	Плита основания постамента		12,48м²	
	Бордюр из бортового бетонного камня		242,06м/п	

12с/14						-АС		
Проект установки памятника Д.Г. Бурядину в литературном сквере по проспекту Ленина в г.Иваново								
Изм.	Кол.	Лист	Н. Док.	Подпись	Дата	Схема планировочной организации земельного участка	СТАДИЯ	ЛИСТ
Директор	Шахматов							ЛИСТОВ
Архитектор	Лимонов					План благоустройства М 1:200 разбивочный план	2	
							000 "СЕНТЯБРЬ"	



№ по ген-плану	Наименование	Площадь (S), м ²	Примечание
1	Памятник		проектируемый
2	Здание "ОлимпСтроя"		существующее

УСЛОВНЫЕ ОБОЗНАЧЕНИЯ

- – граница благоустраиваемой территории
- 124.31 – проектные отметки планировки
- 124.15 – фактические отметки рельефа местности
- ⊕ – точка перелома продольного профиля
- $\frac{5}{20}$ → – уклоноуказатель по оси проезжей части автомобильных дорог
- $\begin{matrix} +0.00 \\ \downarrow \\ 124.50 \end{matrix}$ – абсолютная отметка памятника, соответствующая условной нулевой отметке

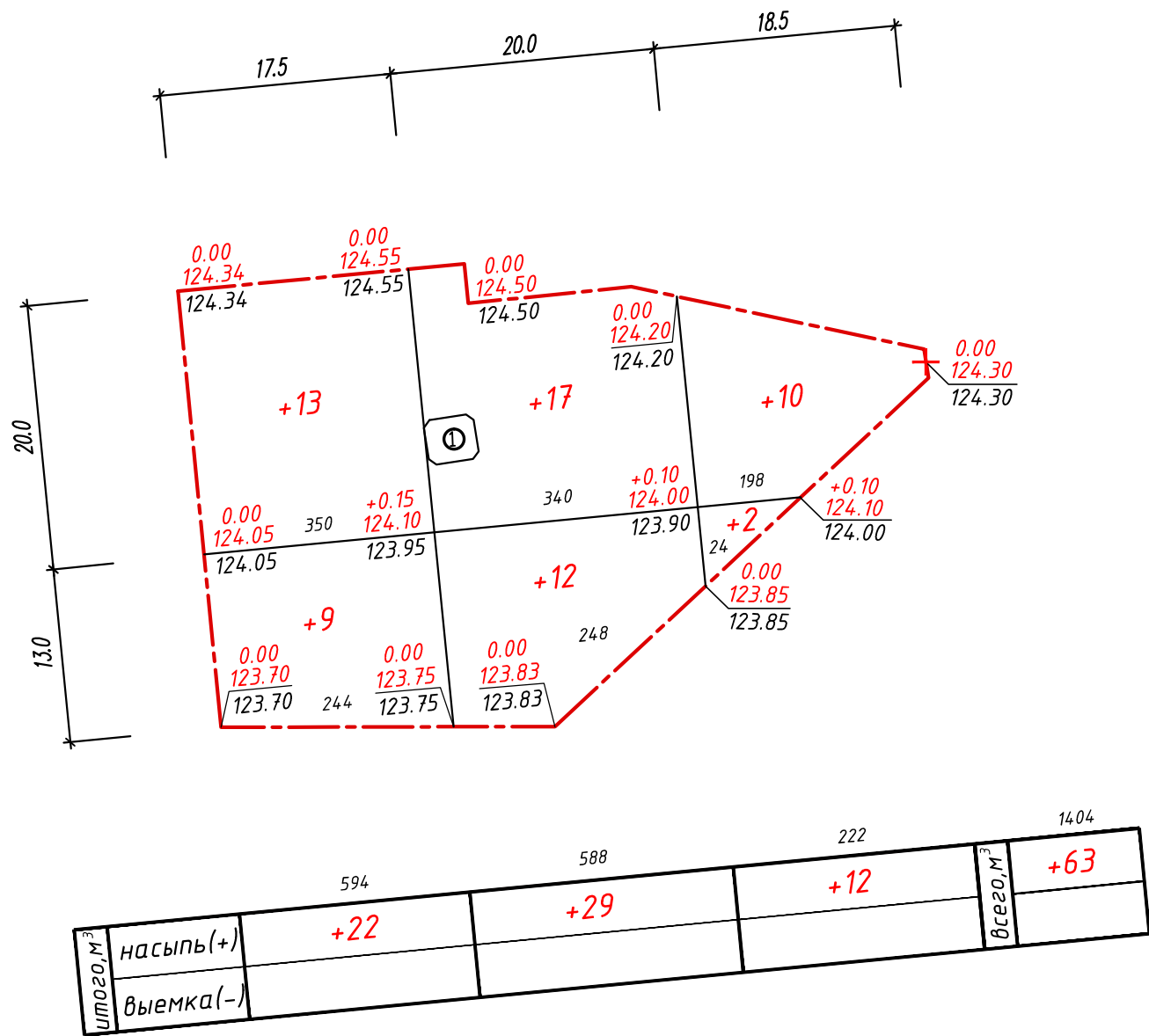
ОБЩИЕ УКАЗАНИЯ

1. План организации рельефа выполнен методом проектных горизонталей сечением 0.1м

						12с/14				– АС		
						Проект установки памятника Д.Г. Бурлыну в Литературном сквере по проспекту Ленина в г.Иваново						
ИЗМ.	КОЛ.	ЛИСТ	И ДОК	ПОДПИСЬ	ДАТА							
Директор		Шахматов								СТАДИЯ	ЛИСТ	ЛИСТОВ
Разработал		Башкирова								Р	3	
Архитектор		Лимонов										
						План организации рельефа М 1:500				000 "СЕНТЯБРЬ"		

Инв N подл	Подпись и дата	Взамен инв N

Объемы земляных работ подсчитаны без учета выемки грунта под фундаменты памятника.



ВЕДОМОСТЬ ОБЪЕМОВ ЗЕМЛЯНЫХ МАСС

Наименование грунта	Количество м³		Примечание
	Насыпь (+)	Выемка (-)	
1. Грунт планировки территории	63		
2. Вытесненный грунт, в т.ч. при устройстве:			
а) автодорожных покрытий		69	
б) подземных частей зданий (сооружений)			см. часть КЖ
в) плодородной почвы на участках озеленения		212	
3. Поправка на уплотнение	6		
Всего пригодного грунта	69	281	
4. Избыток пригодного грунта	212		
5. Плодородный грунт, всего, в т.ч.:			
а) используемый для озеленения территории	212		
б) недостаток плодородного грунта		212	
6. Итого перерабатываемого грунта	493	493	
7. Грунт планировки территории, м²	1404		

УСЛОВНЫЕ ОБОЗНАЧЕНИЯ

--- граница благоустраиваемой территории

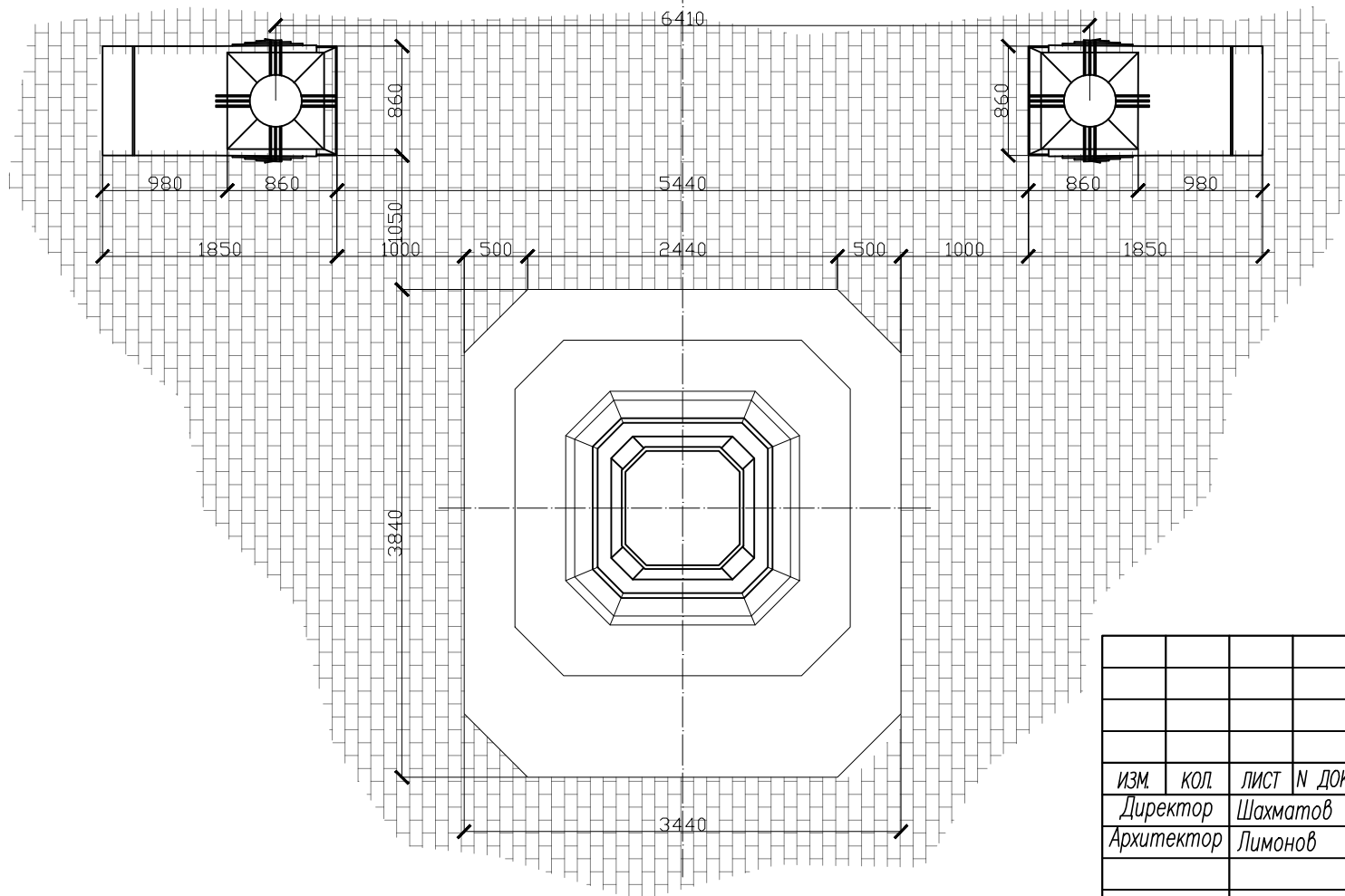
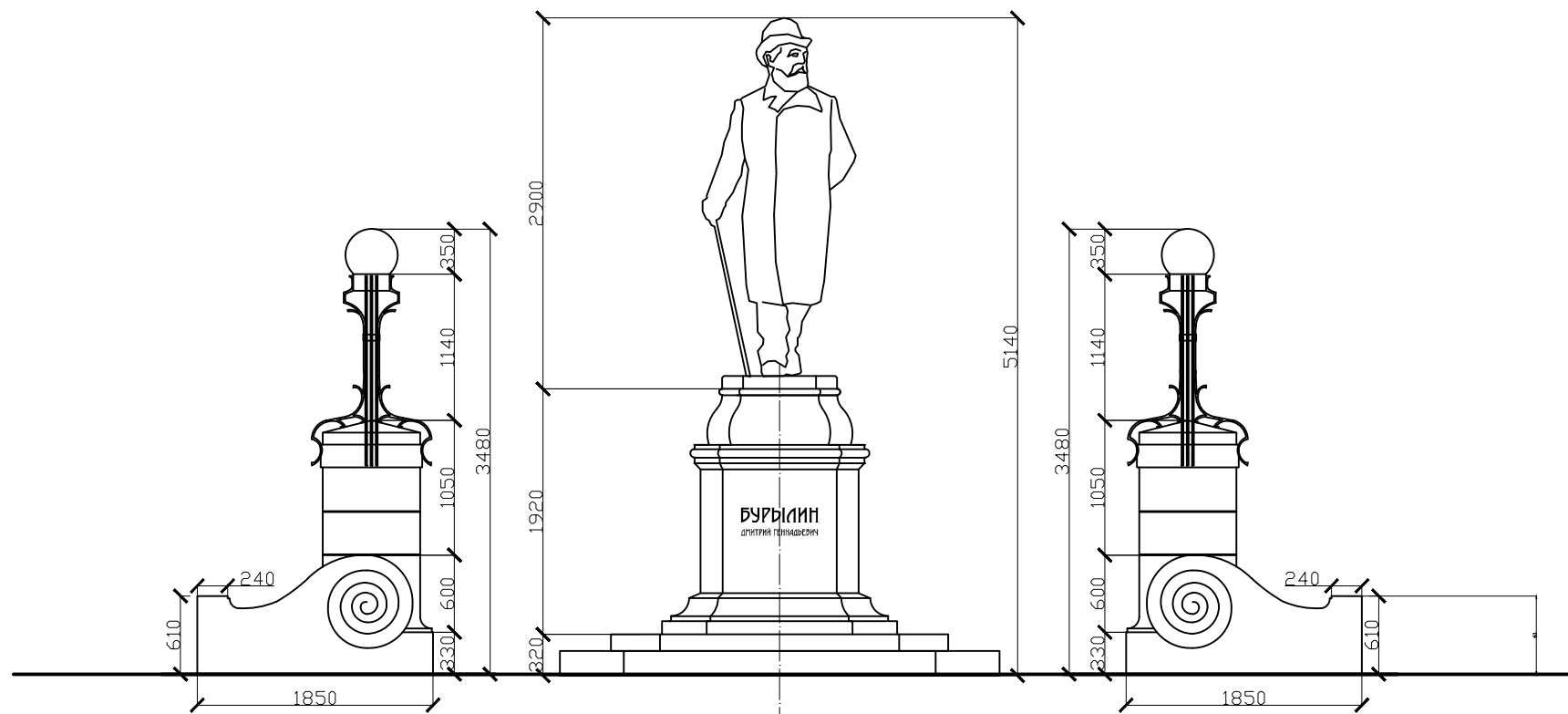
						ПЗУ		
						Проект установки памятника Д.Г. Бурылину в Литературном сквере по проспекту Ленина в г. Иваново		
ИЗМ.	КОЛ.	ЛИСТ	N ДОК	ПОДПИСЬ	ДАТА		СТАДИЯ	ЛИСТ
Директор		Шахматов					Р	4
ГИП		Башкирова						
ГАП						План земляных масс	000 "СЕНТЯБРЬ"	
Архитектор		Лимонов						
						М 1:500		

Согласовано :

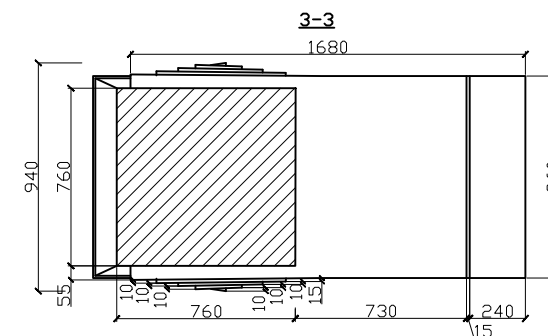
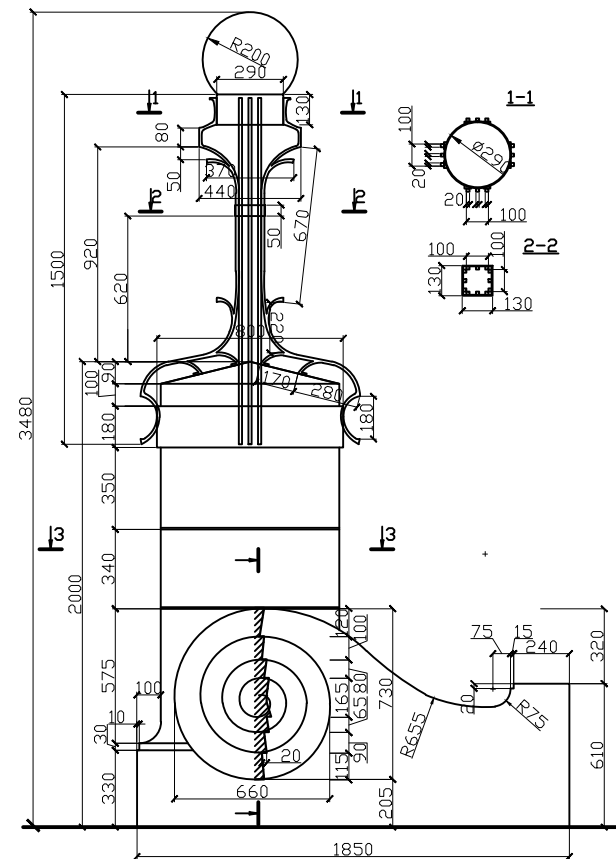
Взам. инв. №

Погр. и дата

Инв. № подл.

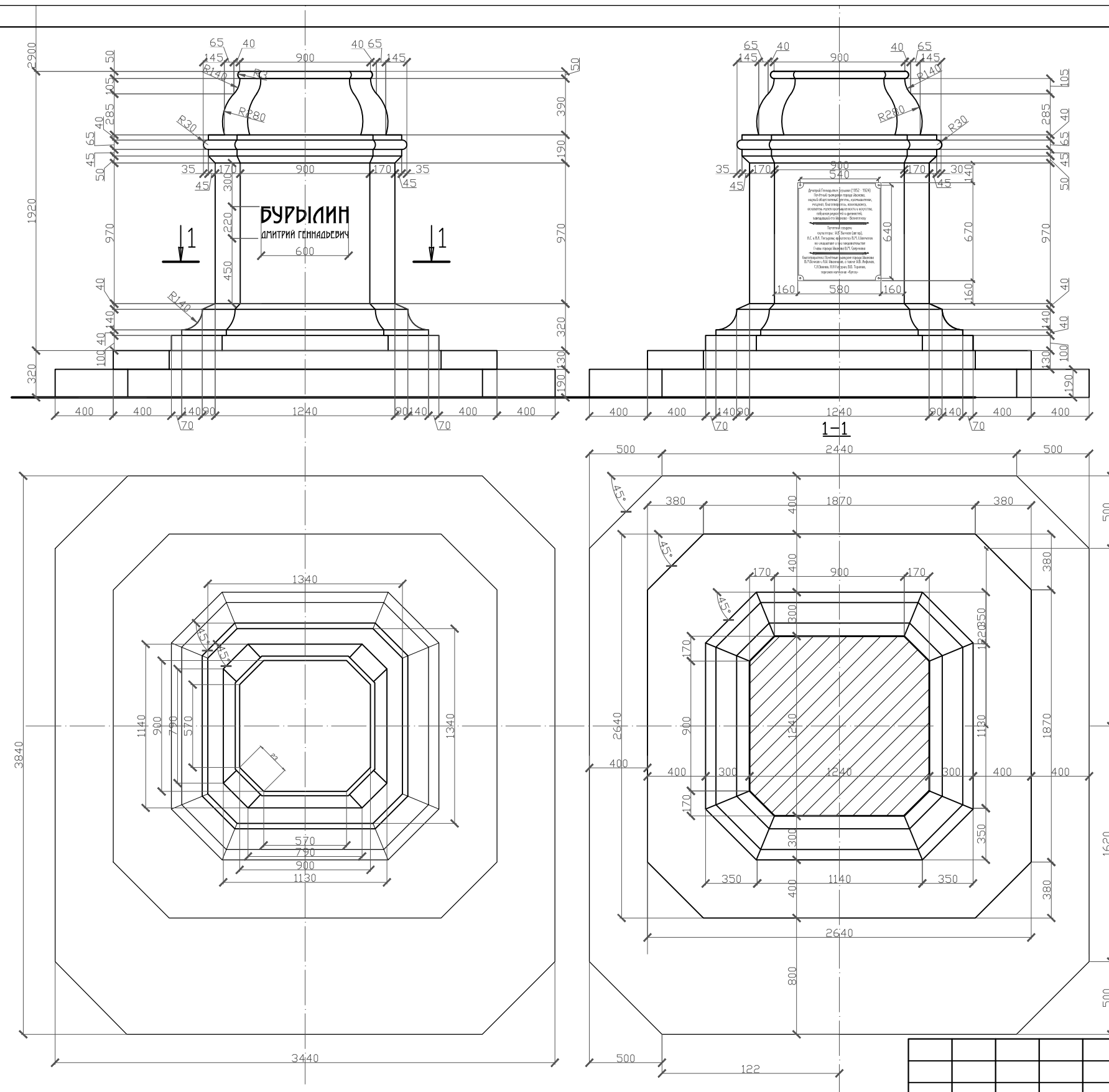


Пилон со светильником



						12с/14	– АС		
						Проект установки памятника Д.Г. Бурдылину в Литературном сквере по проспекту Ленина в г.Иваново			
изм.	кол.	лист	№ док.	подпись	дата		стадия	лист	листов
Директор	Шахматов							5	
Архитектор	Лимонов								
						Главный фасад М 1:50	ООО "СЕНТЯБРЬ"		

				Согласовано :			
Инв. № подл.		Подп. и дата		Взам. инв. №			

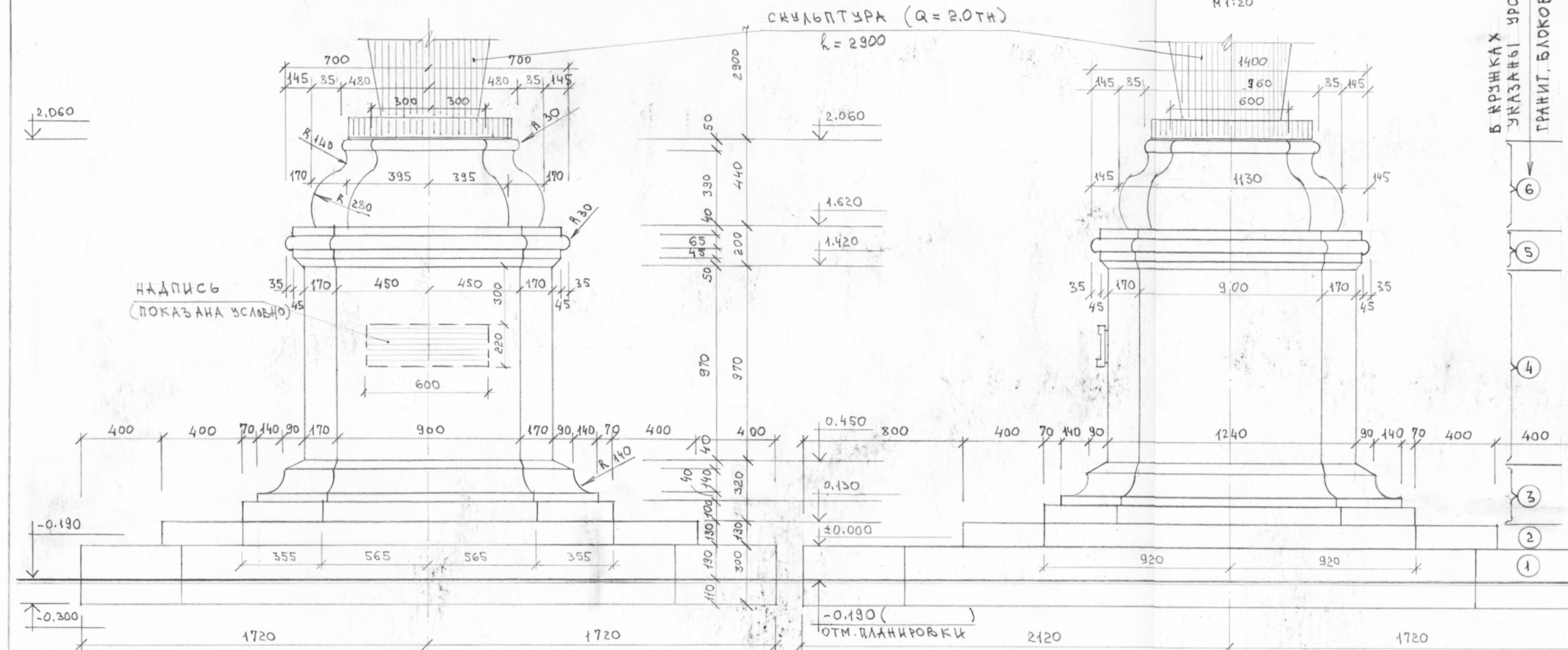


						12с/14	— А0				
						Проект установки памятника Д.Г. Бурядину в литературном сквере по проспекту Ленина в г.Иваново					
изм	кол	лист	N ДОК	ПОДПИСЬ	ДАТА		СТАДИЯ	ЛИСТ	ЛИСТОВ		
Директор		Шахматов									
Архитектор		Лимонов						6			
						Постамент М 1:30	ООО "СЕНТЯБРЬ"				

ГЛАВНЫЙ ФАСАД

БОКОВОЙ ФАСАД

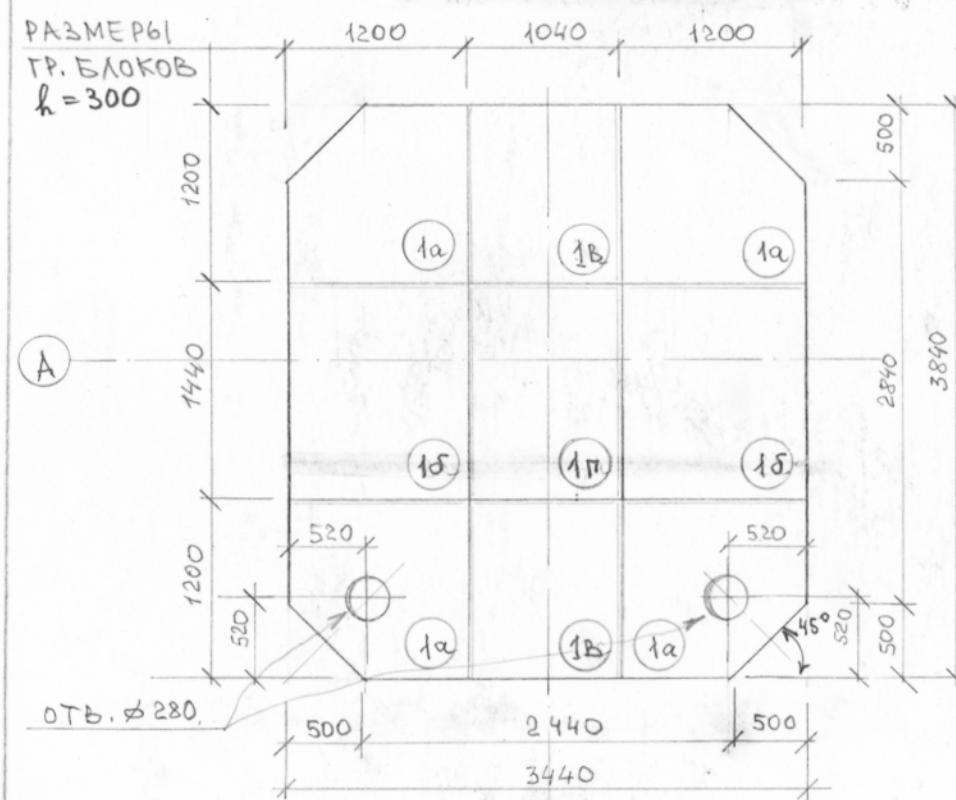
СПЕЦИФИКАЦИЯ ЭЛЕМЕНТОВ



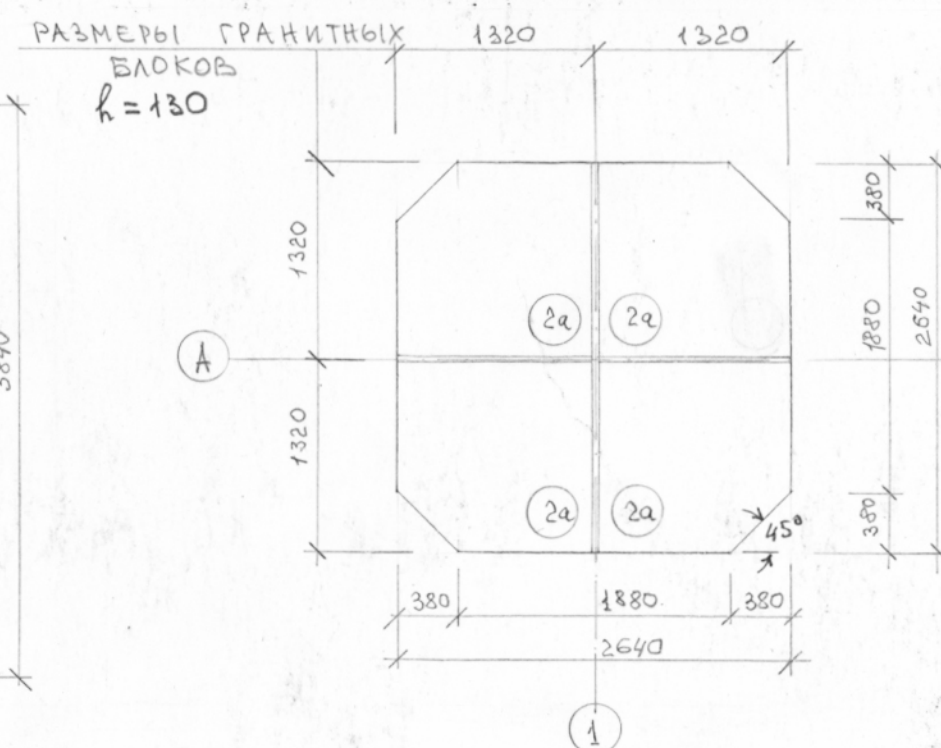
В ВЕРХКАХ
УКАЗАНЫ
УРОВНИ
ГРАНИТ. БЛОКОВ

МАРКА ПОЗИЦ.	ОБОЗНАЧЕНИЕ	НАИМЕНОВАНИЕ	КОЛ.	МАССА ЕД. КГ	ПРИМеч.
	ТОЧНАЯ (КОВАННАЯ) ТЕСКА	ГРАНИТНЫЕ БЛОКИ			ТОЧНОСТЬ ДО ±1 мм
1а	ГОСТ 9479-2011; 9480-2012	ГР. БЛОК 1200x1200x300 (h)	4	1210	
1б		1200x1440x300 (h)	2	1450	
1в		1200x1040x300 (h)	2	1050	
1г		1040x1440x300 (h)	1	1260	
2а		1320x1320x130 (h)	4	635	
3а		920x920x320 (h)	4	760	
4		1240x1240x970 (h)	1	4200	
5		1400x1400x200 (h)	1	1100	
6		1130x1130x440 (h)	1	360	
	ГОСТ 5632-72*	АНКЕР ИЗ ТР5Б61 Ø45x4 ИЗ КОРРОЗИОННО-СТОЙКОЙ СТАЛИ МАРКИ А12L 409 (08x13)	1	4.20 (l=1200)	

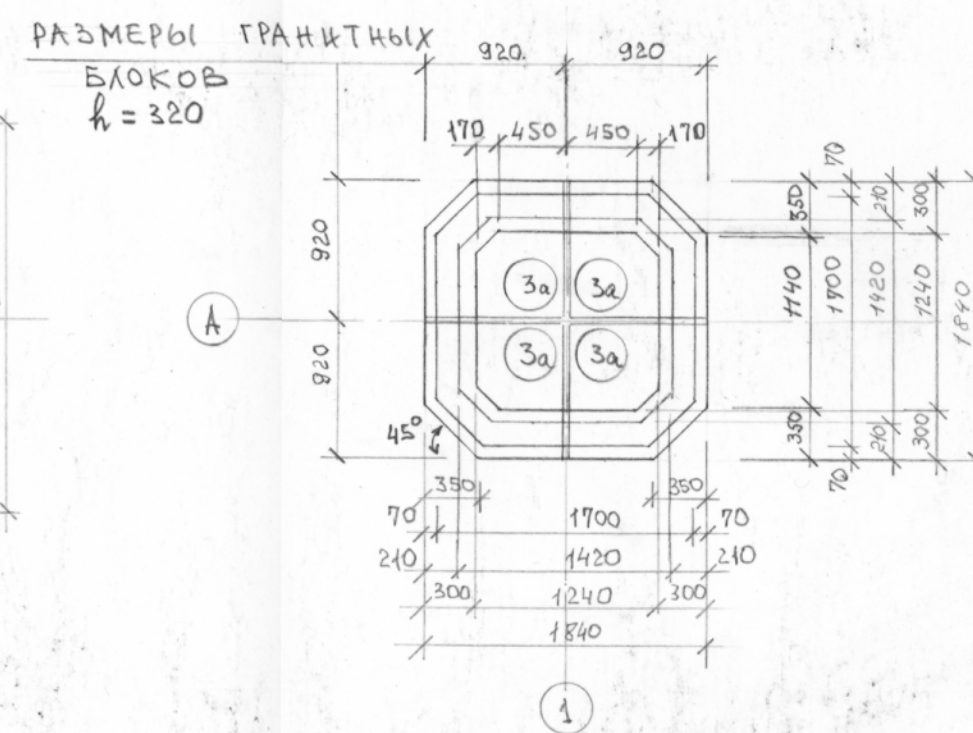
РАСКЛАДКА ГР. БЛОКОВ НА ОТМ. -0.300



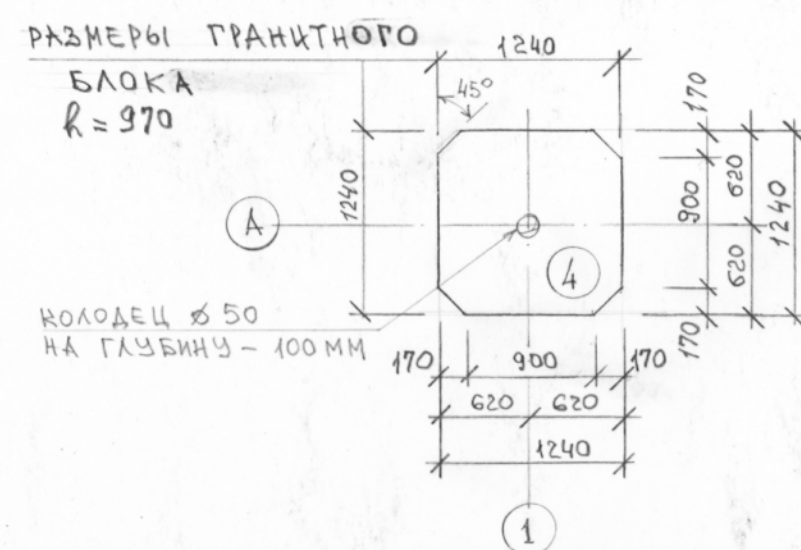
РАСКЛАДКА ГР. БЛОКОВ НА ОТМ. ±0.000



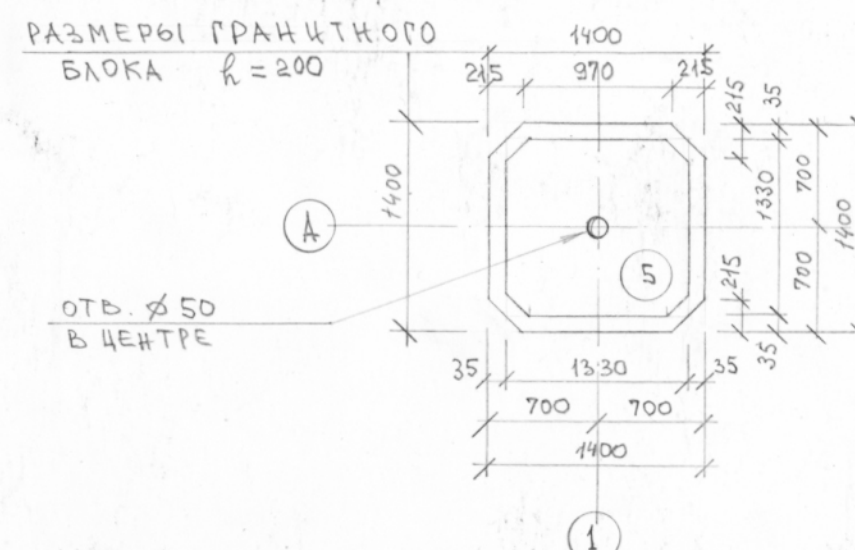
РАСКЛАДКА ГР. БЛОКОВ НА ОТМ. 0.130



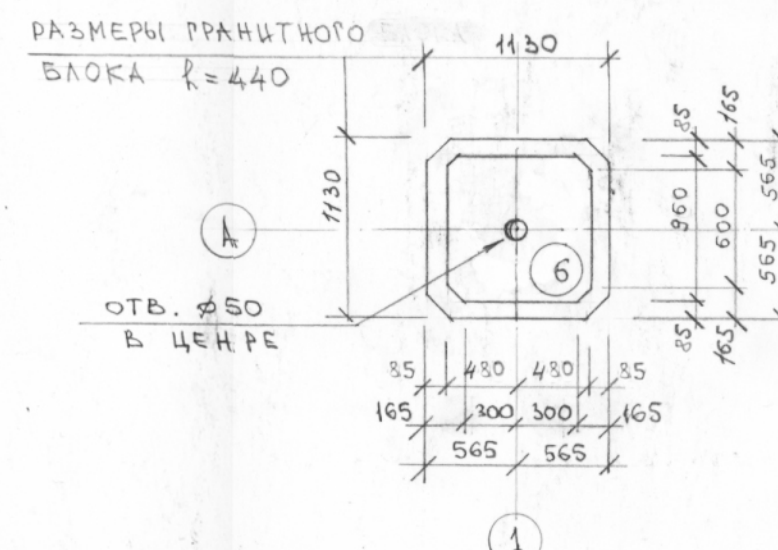
РАСКЛАДКА ГР. БЛОКА НА ОТМ. 0.450



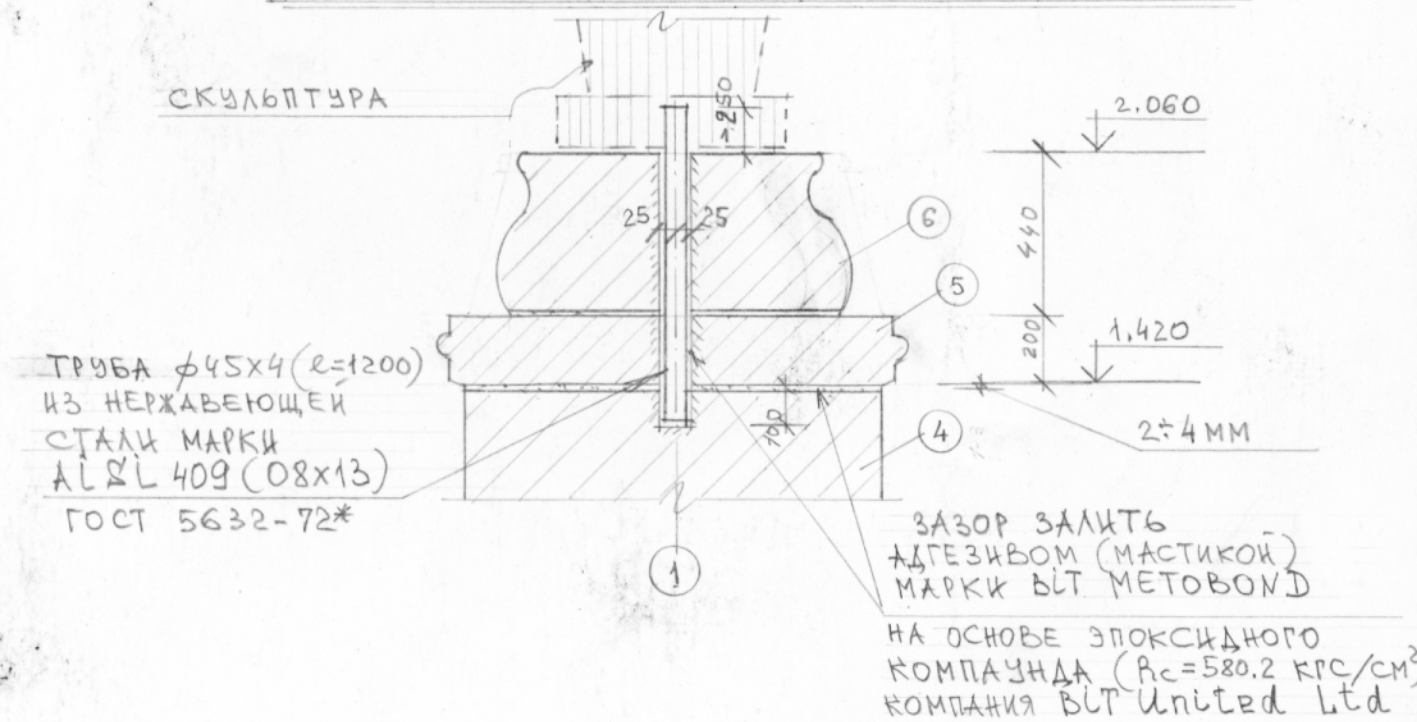
РАСКЛАДКА ГРАНИТНОГО БЛОКА НА ОТМ. 1.420



РАСКЛАДКА ГРАНИТНОГО БЛОКА НА ОТМ. 1.620



ДЕТАЛЬ АНКЕРОВКИ СКУЛЬПТУРЫ С ПЬЕДЕСТАЛОМ



1. ДАННЫЙ ЛИСТ СМ. СОВМЕСТНО С ЛИСТАМИ АС-1; АС-3
2. НА ФАСАДАХ И ПЛАНАХ РАСКЛАДКИ ГРАНИТНЫХ БЛОКОВ, ШВЫ МЕЖДУ НИМИ (2÷4 мм) УСЛОВНО НЕ ПОКАЗАНЫ.

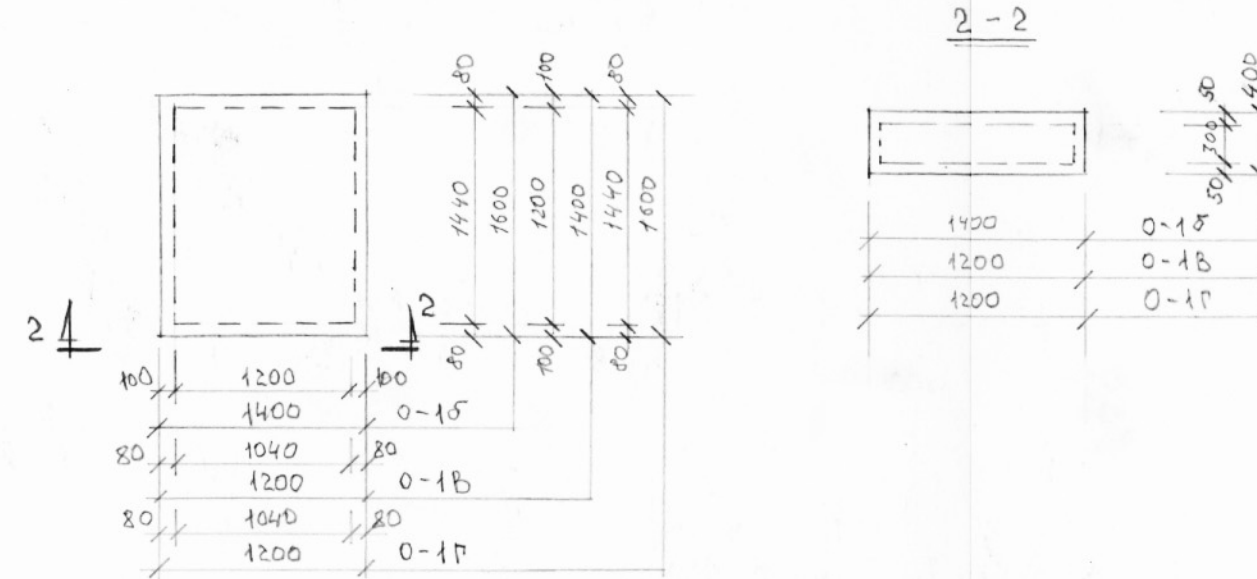
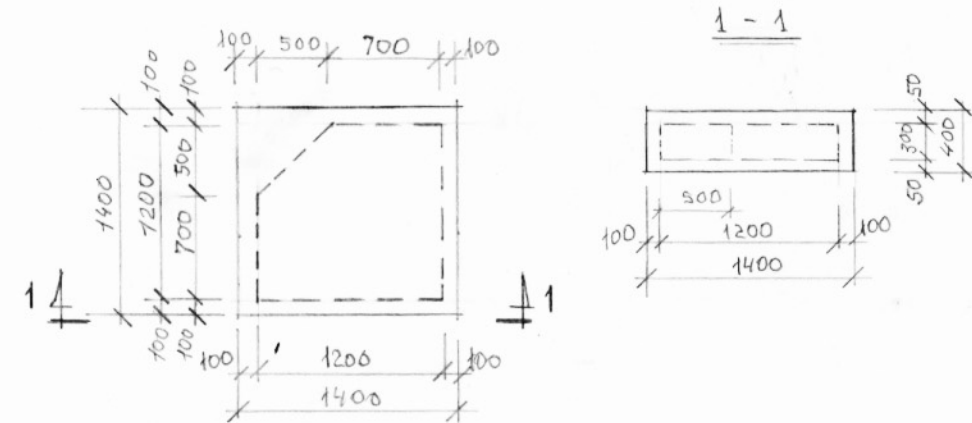
12С/14	-АС
ПРОЕКТ ПАМЯТНИКА ДМИТРИЯ ГЕННАДЬЕВИЧА БУРЫЛИНА ПО ПР. ЛЕНИНА В Г. ИВАНОВО	СТАДИЯ ЛИСТ ЛИСТОВ
ГАП ШАХМАТОВ	П 7
П. КОНСТ. ЛЕБЕДЕВ	
РАЗРАБ. ЛЕБЕДЕВ	
ФАСАДЫ ПЬЕДЕСТАЛА ПЛАНЫ РАСКЛАДКИ ГРАНИТНЫХ БЛОКОВ	ООО «АРХИТЕКТУРНАЯ КОМПАНИЯ «СЕНТЯБРЬ»

ГРАНИТНЫЕ БЛОКИ-ЗАГОТОВКИ (ПРИБЛИЖЕННАЯ ОБРАБОТКА КАМНЯ)

ПОЗ. 0-1а

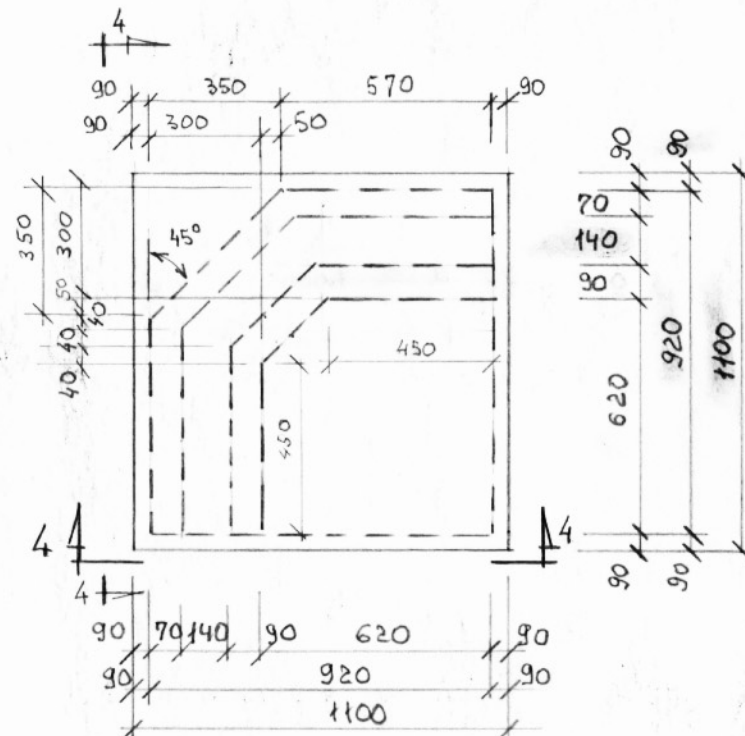
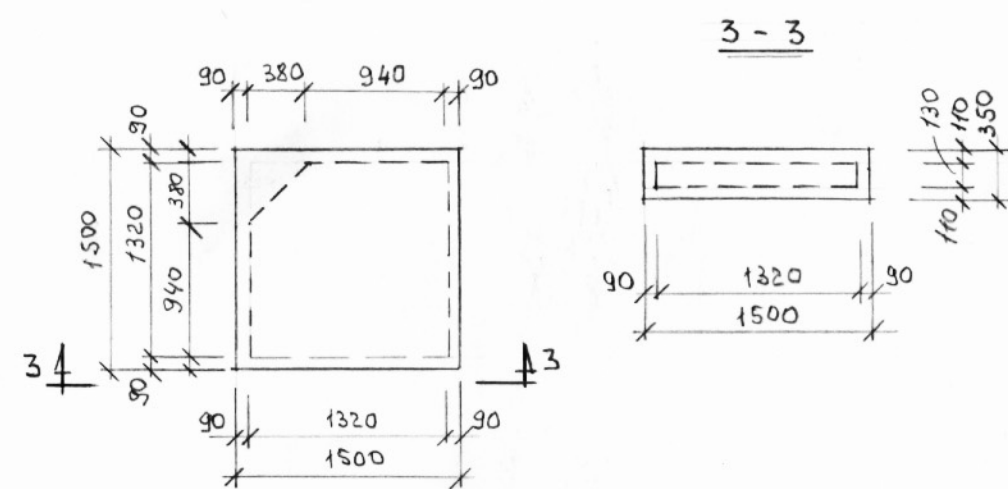
ПОЗ. 0-1б; 0-1в; 0-1г

(ПУНКТИРОМ УКАЗАНЫ ТОЧНЫЕ РАЗМЕРЫ БЛОКОВ ПОСЛЕ КОВАНОЙ ТЕСКИ)



ПОЗ. 2а

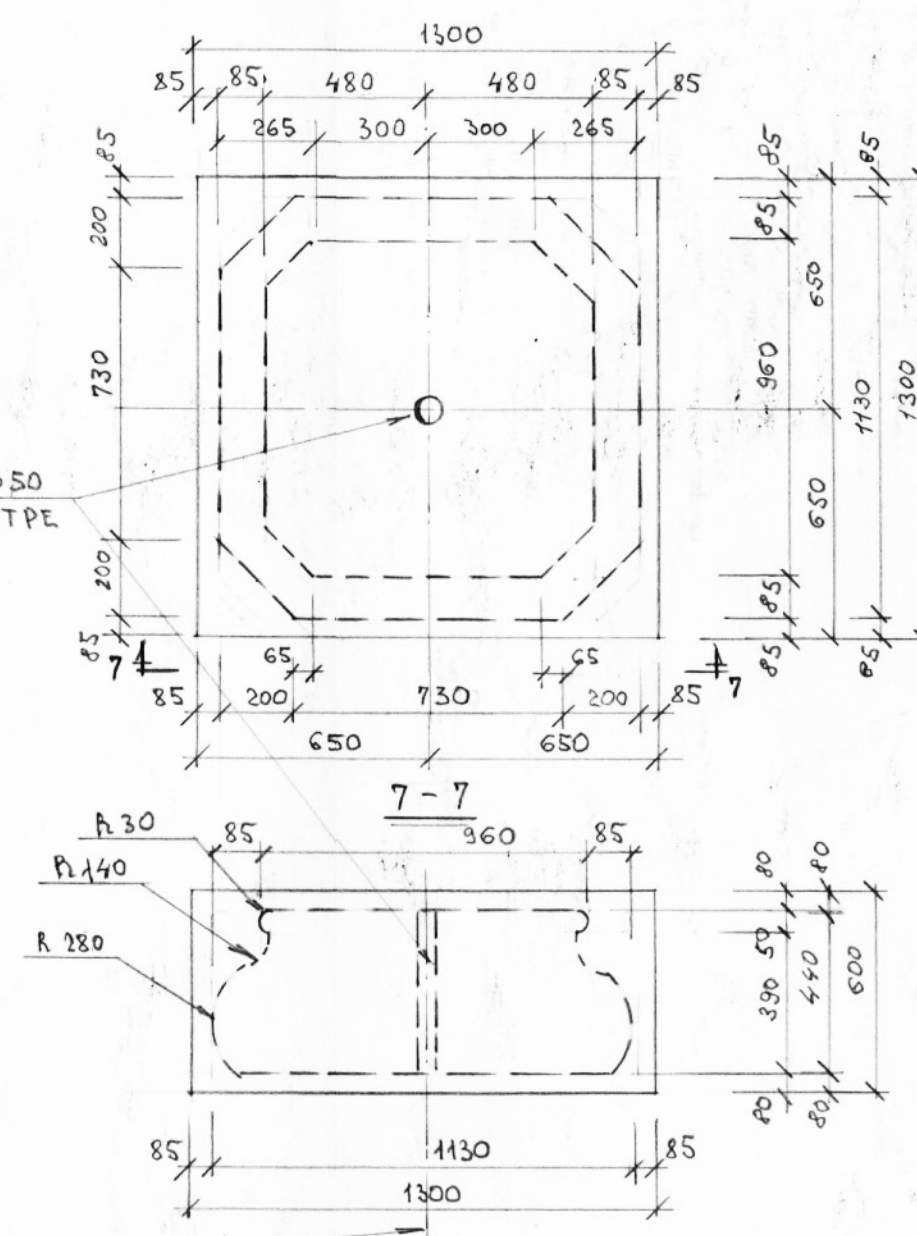
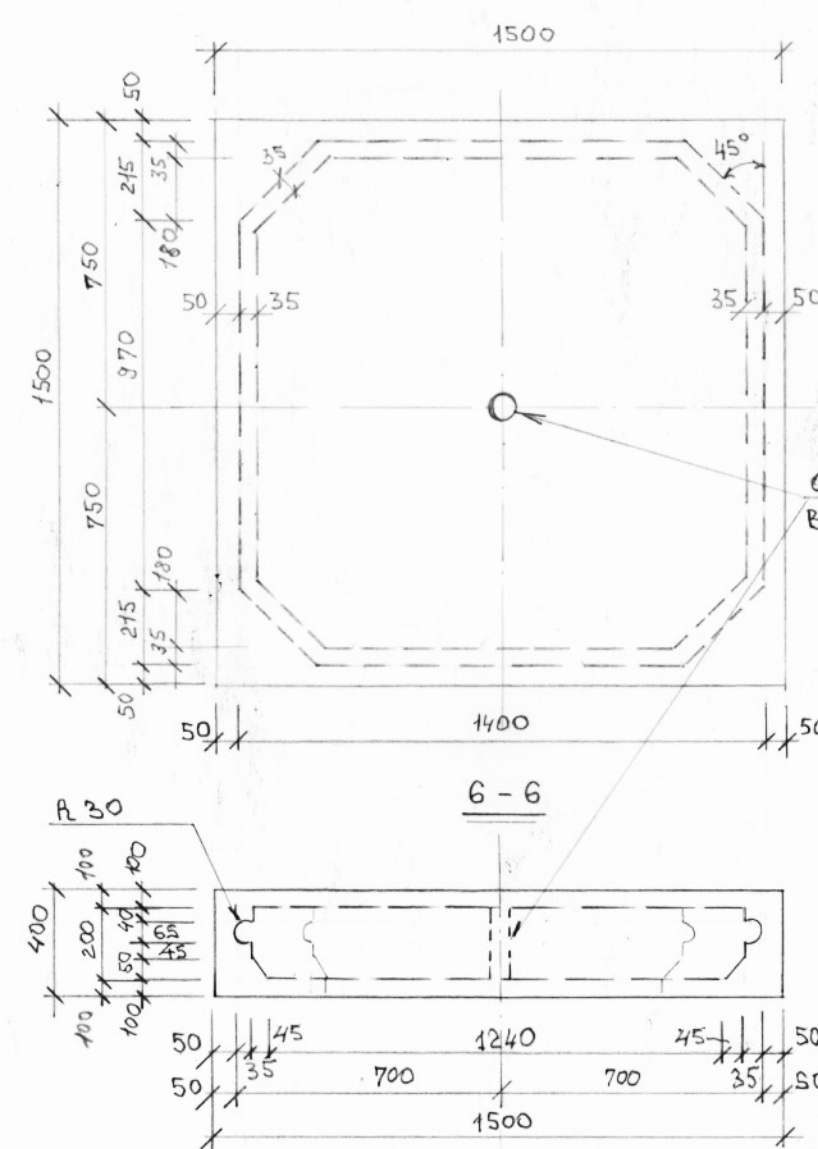
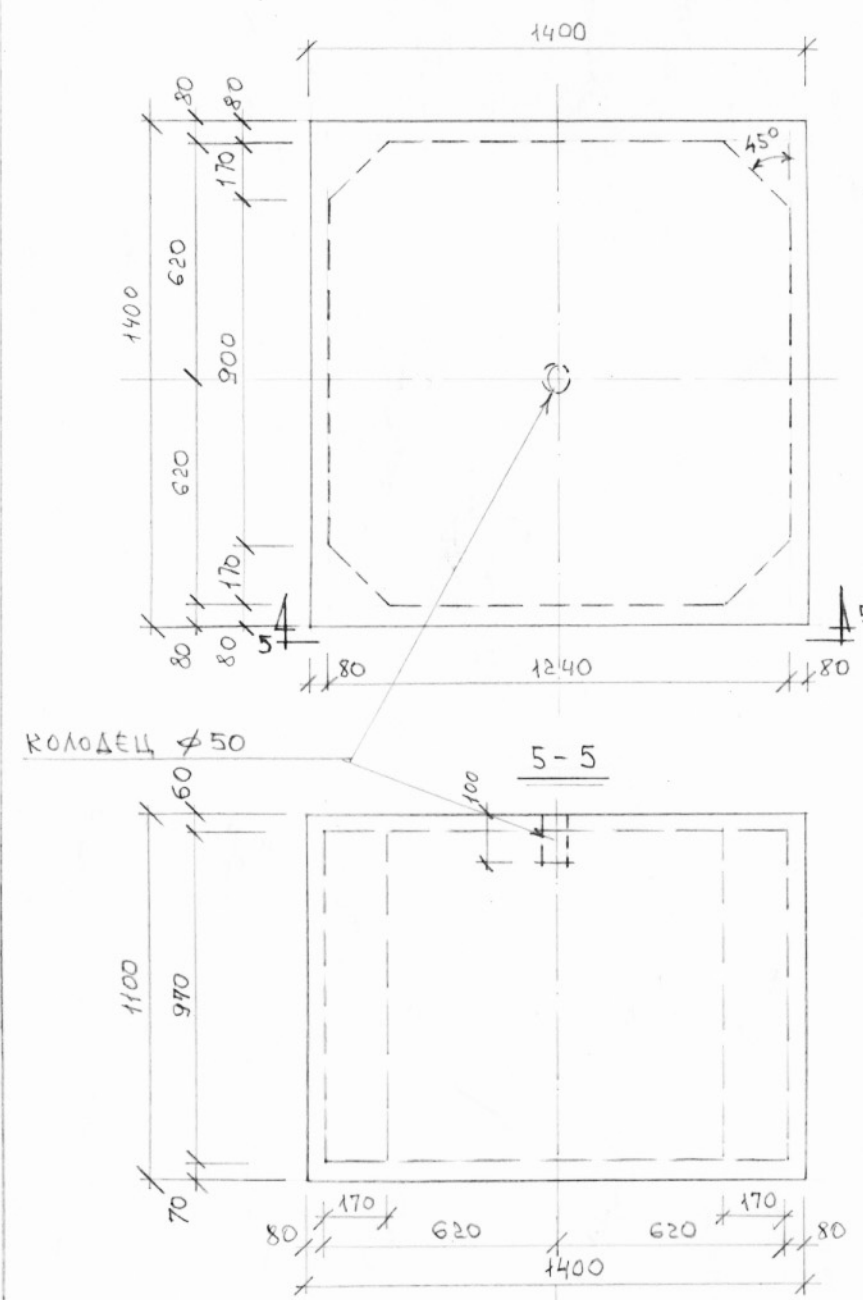
ПОЗ. 0-3а



ПОЗ. 0-4

ПОЗ. 0-5

ПОЗ. 0-6



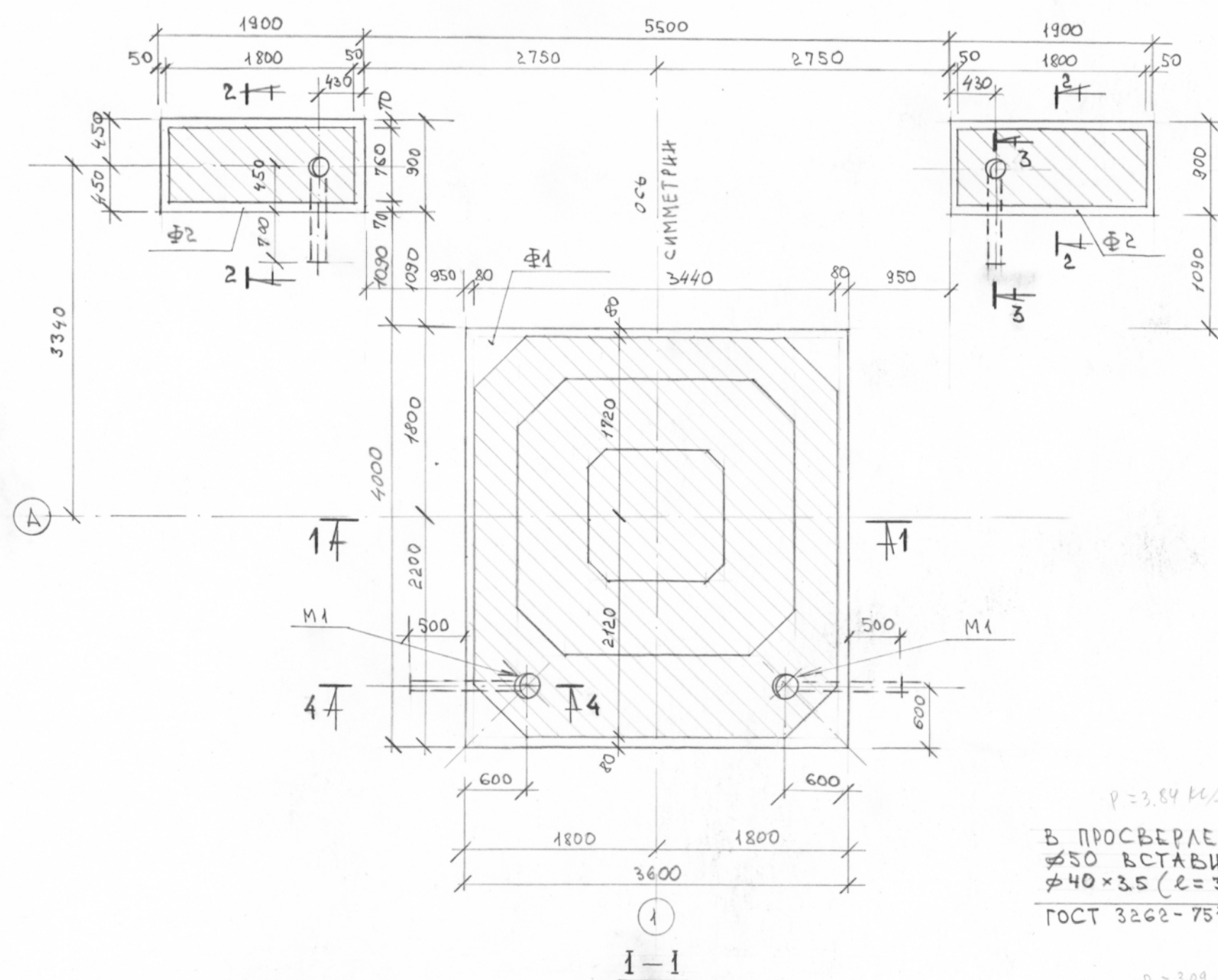
СПЕЦИФИКАЦИЯ ЭЛЕМЕНТОВ

МАРКА ПОЗИЦ	ОБОЗНАЧЕНИЕ	НАИМЕНОВАНИЕ	КОЛ.	МАССА ЕД.КГ	ПРИМеч.
	БЛОКИ-ЗАГОТОВКИ	из ГРАНИТА			
		НА ПЬЕДЕСТАЛ			
0-1а	см. ДАННЫЙ ЛИСТ	ГРАНИТ. БЛОК 0-1а	4	2200	$V = 0.80 \text{ м}^3$
0-1б		0-1б	2	2510	$V = 0.90 \text{ м}^3$
0-1в		0-1в	2	1960	$V = 0.70 \text{ м}^3$
0-1г		0-1г	1	2240	$V = 0.80 \text{ м}^3$
0-2а		0-2а	4	2240	$V = 0.80 \text{ м}^3$
0-3а		0-3а	4	1530	$V = 0.55 \text{ м}^3$
0-4		0-4	1	6040	$V = 2.46 \text{ м}^3$
0-5		0-5	1	2520	$V = 0.90 \text{ м}^3$
0-6		0-6	1	3080	$V = 1.10 \text{ м}^3$
	БЛОКИ-ЗАГОТОВКИ	из ГРАНИТА			
	НА ПИЛОН СО	СВЕТИЛЬНИКОМ ШТ. 2			
		ГРАНИТ. БЛОК 2000x760x1200(h)	2	4760	$V = 1.70 \text{ м}^3$
		300x300x500(h)	4	1130	$V = 0.40 \text{ м}^3$
		900x900x350(h)	2	840	$V = 0.30 \text{ м}^3$

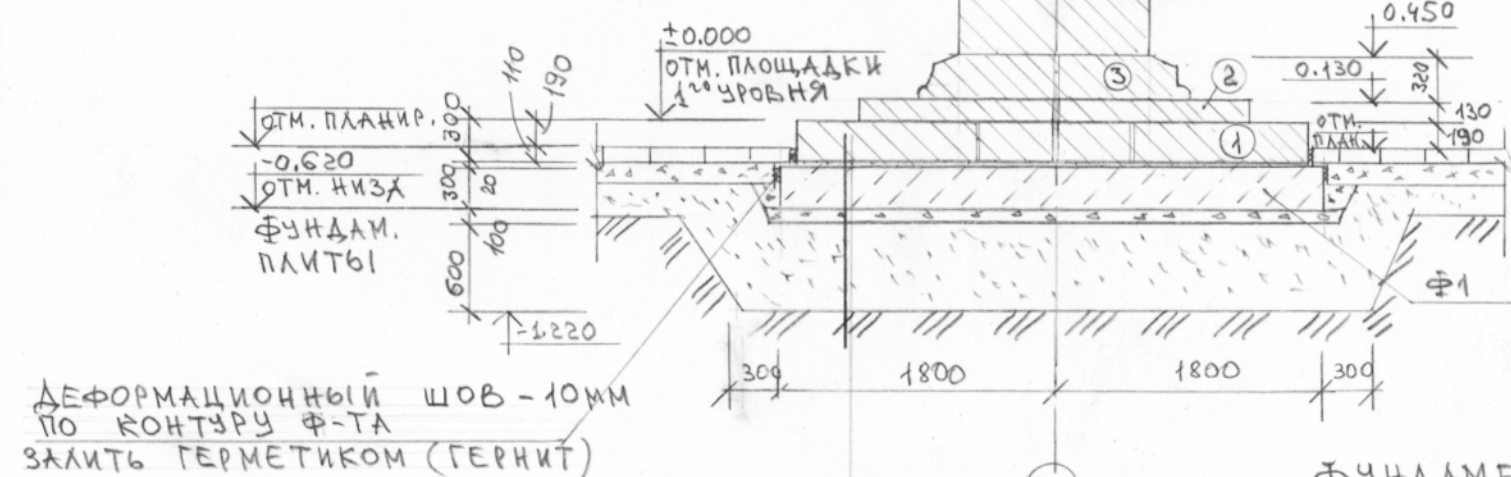
- ДАННЫЙ ЛИСТ см. СОВМЕСТНО С ЛИСТАМИ АС-2; АС-3.
- ЗАЩИТУ ВСЕХ ОТКРЫТЫХ МЕТАЛЛИЧЕСКИХ ЭЛЕМЕНТОВ ПРОИЗВОДИТЬ СОГЛАСНО УКАЗАНИЙ СНИП 3.04.03-85 ЭМАЛЯМИ ПФ 115 ГОСТ 6465-76 ЗА 2 РАЗА ПО ГРУНТОВКЕ РФ 021 ГОСТ 25129-82 ($\delta = 55 \text{ мкм}$).
- УСТРОЙСТВО ФУНДАМЕНТОВ, МОНТАЖ ГРАНИТНЫХ БЛОКОВ ПРОИЗВОДИТЬ СОГЛАСНО ТРЕБОВАНИЙ СНИП 3.02.01-87; СНИП 12-03-2001; СНИП 12-04-2002.
- ГРАНИТНЫЕ БЛОКИ ПРИМЕНЯТЬ ТЕМНО-СЕРОГО ЦВЕТА $\rho = 2800 \text{ кг/м}^3$ ПО ГОСТ 9479-2011. МЕСТОРОЖДЕНИЕ ПАМБАКСКОЕ (АРМЕНИЯ).
- ОБРАБОТКА ГРАНИТА ПО ФОРМЕ И РАЗМЕРАМ ВКЛЮЧАЕТ ДВА ПОСЛЕДОВАТЕЛЬНЫХ ЭТАПА РАБОТ: ПРИБЛИЖЕННУЮ [БЛОКИ-ЗАГОТОВКИ] И ТОЧНУЮ [БЛОКИ КОВАНОЙ ТЕСКИ] ПОЗ. 1а ÷ 6 - см. СПЕЦИФИКАЦИЮ БЛОКОВ НА ЛИСТЕ АС-3.
- ГРАНИТНЫЕ БЛОКИ УКЛАДЫВАТЬ НА МАСТИКЕ ТОЛЩ. 2-4 мм (ДВУХКОМПОНЕНТНЫЙ АДГЕЗИВ МАРКИ ВЛТ-МЕТОБОНД НА ОСНОВЕ ЭПОКСИДНОГО КОМПАУНДА $R_c = 580.2 \text{ кгс/см}^2$ (КОМПАНИЯ ВЛТ United Ltd). РАБОТЫ ПРОИЗВОДИТЬ ПРИ ПОЛОЖИТЕЛЬНОЙ ТЕМПЕРАТУРЕ $\geq +5^\circ \text{C}$.
- СВАРКУ МЕТАЛЛ. ЭЛЕМЕНТОВ ПРОИЗВОДИТЬ ЭЛЕКТРОДАМИ Э42А (ГОСТ 9467-75) СОГЛАСНО ГОСТ 5264-80.

		12С/14	-АС
		ПРОЕКТ ПАМЯТНИКА	
		ДМИТРИЯ ГЕННАДЬЕВИЧА БУРЫЛИНА	
		ПО ПР. ЛЕНИНА В Г. ИВАНОВО	
РАП	ШАХМАТОВ	СТАДИЯ	ЛИСТ
П. КОНСТРУКТОР	ЛЕБЕДЕВ	П	8
РАЗРАБ.	ЛЕБЕДЕВ	03.14г	03.14г
		ГРАНИТНЫЕ БЛОКИ-ЗАГОТОВКИ	ООО "АРХИТЕКТУРНАЯ
		СПЕЦИФИКАЦИЯ ЭЛЕМЕНТОВ	КОМПАНИЯ "СЕНТЯБРЬ"

ПЛАН ФУНДАМЕНТОВ



ПЕДЕСТАЛ ПБ-1 ИЗ ГРАНИТНЫХ БЛОКОВ (ВСЕГО 6 УРОВНЕЙ)
* В КРУЖКАХ УКАЗАНЫ НОМЕРА БЛОКОВ, МОНТИРУЕМЫЕ СНИЗУ С ОТМ. -0,300



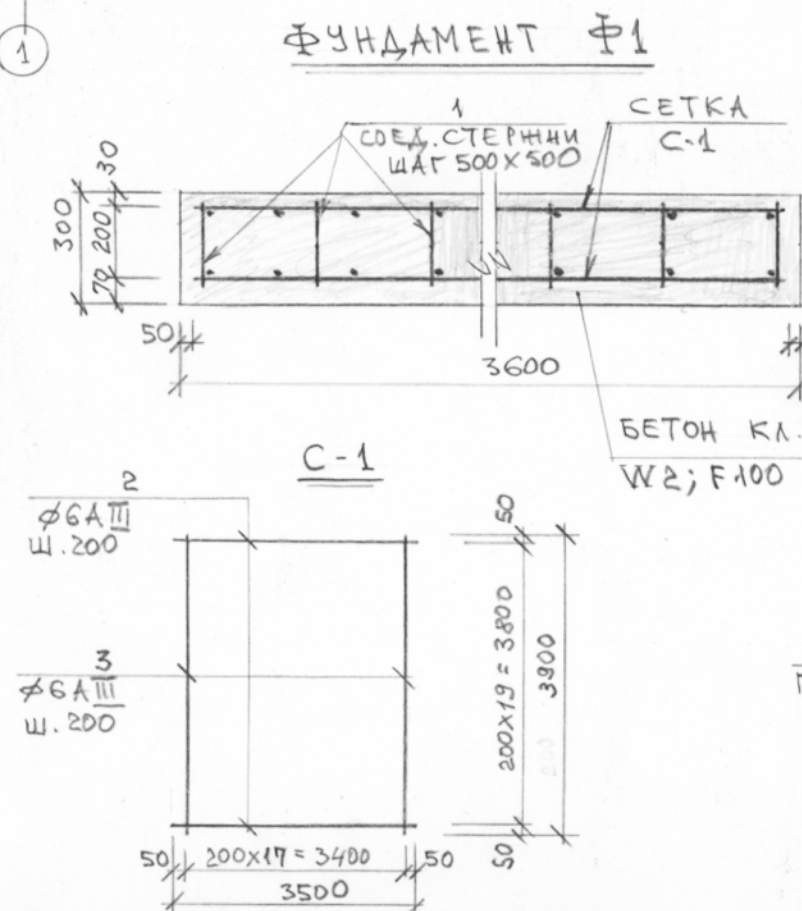
ГРАНИТНЫЙ БЛОК (1й УРОВЕНЬ)
ТЕМНО-СЕРОГО ЦВЕТА (ГОСТ 9479-76 ; ГОСТ 9480-89) D=2800 КГ/М³
НА ЦЕМЕНТНОМ РАСТВОРЕ СОСТАВ 1:3 ТОЛЩИНОЙ - 20 ММ

ФУНДАМЕНТАЛЬНАЯ ПЛИТА Ф1 ИЗ МОНОЛИТНОГО БЕТОНА КЛ.В25 (М300) W2; F100 ТОЛЩИНОЙ 300 ММ - АРМИРОВАННАЯ 2МЯ СВАРНЫМИ СЕТКАМИ С1

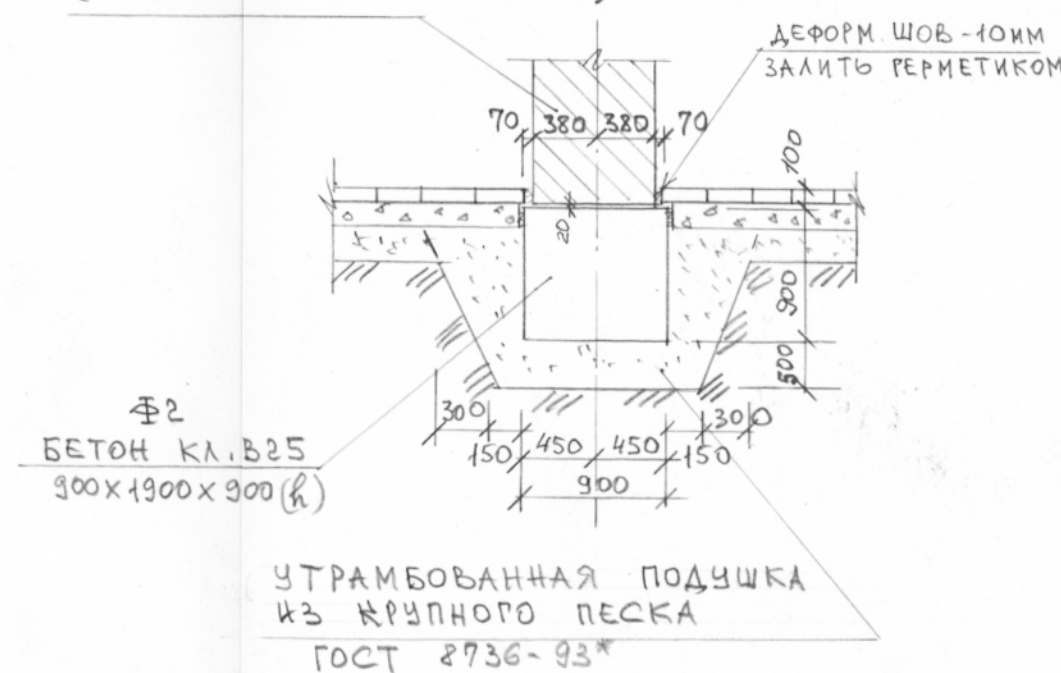
ЩЕБЕНОЧНАЯ ПОДГОТОВКА - 100 ММ

ПОДУШКА (4,2 x 4,6 м) ИЗ КРУПНОГО ПЕСКА ОБЩЕЙ ТОЛЩИНОЙ - 600 ММ ТРАМБОВАТЬ ВРУЧНУЮ СЛОЯМИ ПО 15 СМ С ПРОЛИВКОЙ ВОДОЙ

УТРАМБОВАННЫЙ ГРУНТ ОСНОВАНИЯ

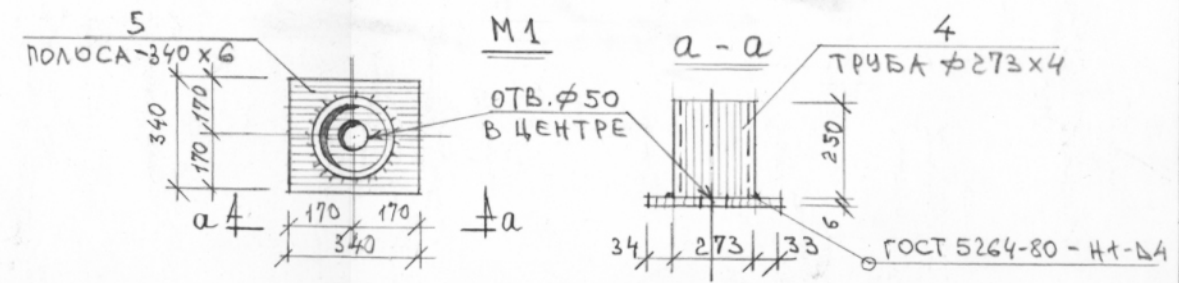
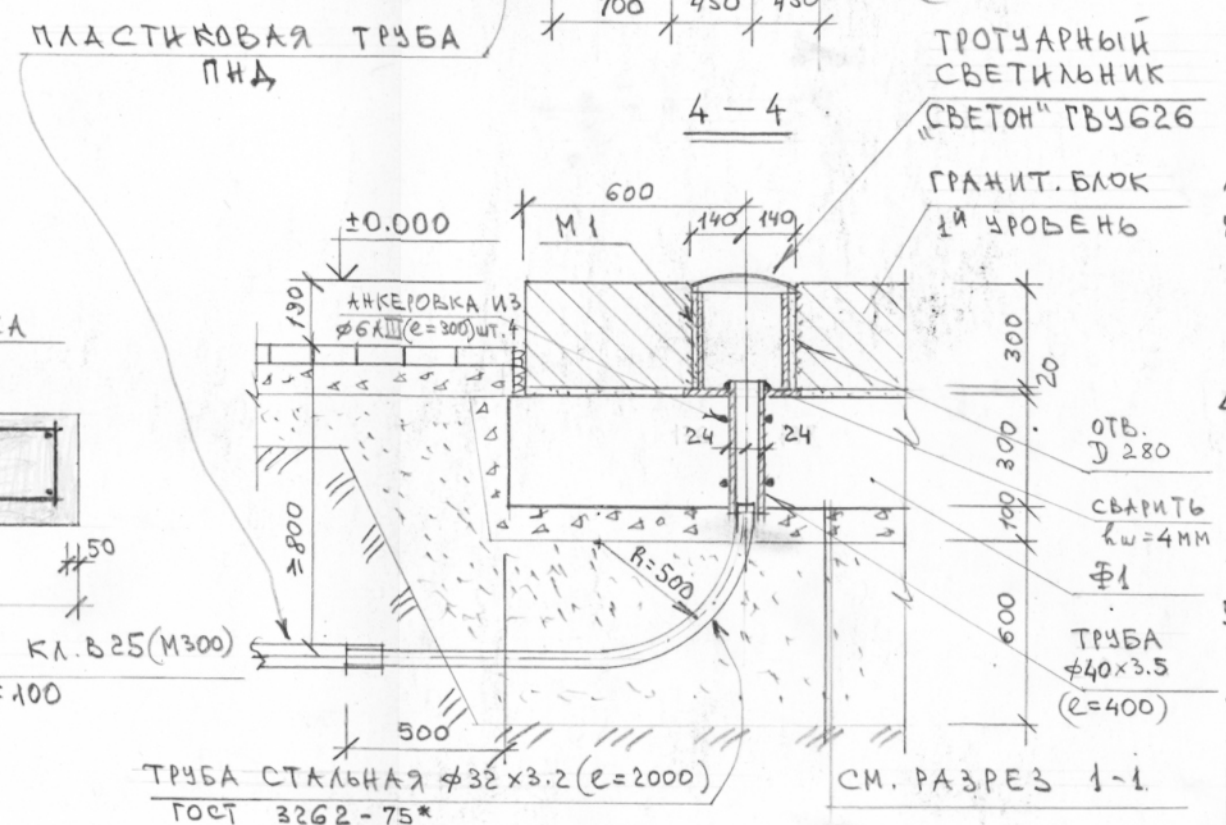
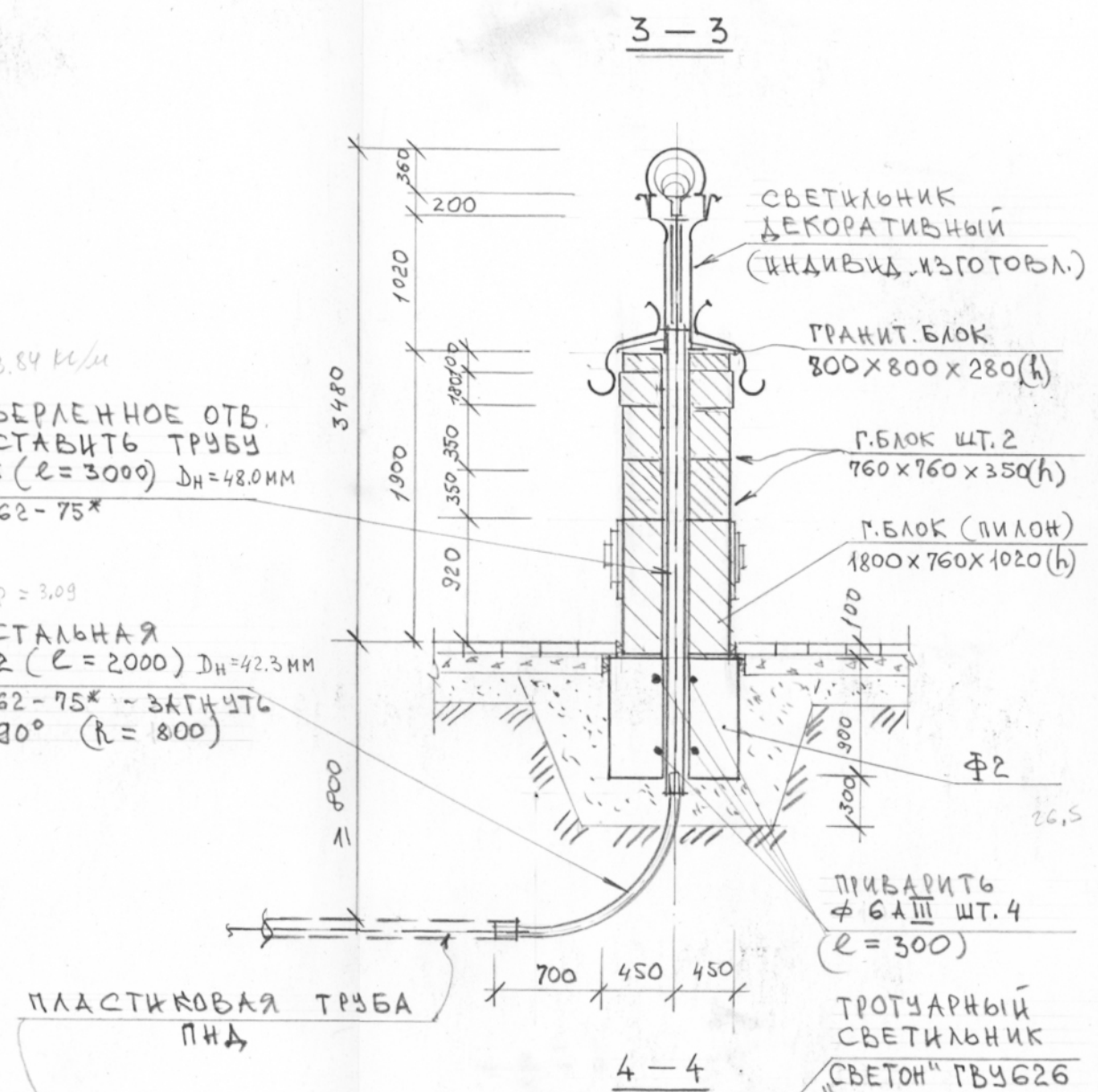


ГРАНИТНЫЙ БЛОК (ПЯХОН СО СВЕТИЛЬНИКОМ)



$\rho = 3,84 \text{ КГ/М}$
В ПРОСВЕРЛЕННОЕ ОТВ. Ø50 ВСТАВИТЬ ТРУБУ Ø40x3,5 (L=3000) D_н=42,0 ММ
ГОСТ 3262-75*

$\rho = 3,09$
ТРУБА СТАЛЬНАЯ Ø32x3,2 (L=2000) D_н=42,3 ММ
ГОСТ 3262-75* - ЗАГЛУЧИТЬ ПОД L 90° (R=800)



СПЕЦИФИКАЦИЯ ЭЛЕМЕНТОВ

МАРКА ПОЗИЦ	ОБОЗНАЧЕНИЕ	НАИМЕНОВАНИЕ	КОЛ.	МАССА ЕД. КГ	ПРИМеч. СР. КГ
	СМ. ДАННЫЙ ЛИСТ	ФУНДАМЕНТ Ф1	1	—	
		Ф2	2	—	
		Ф1			
	ГОСТ 26633-91	БЕТОН КЛ.В25 (М300)	—	V=4,50 м ³	W2; F100
	СМ. ДАННЫЙ ЛИСТ	СЕТКА С1	2	31,18	62,36
1	ГОСТ 5781-82*	ФИКСАТОР Ø10A1 (L=280)	60	0,18	10,80
	СМ. ДАННЫЙ ЛИСТ	ЗАКЛАДНАЯ ДЕТАЛЬ М1	2	12,05	24,10
	ГОСТ 3262-75*	ТРУБА Ø40x3,5 (L=400)	2	1,54	3,08
	ГОСТ 5781-82*	АНКЕР. СТЕРЖЕНЬ Ø6AIII (L=300)	8	0,07	0,56
	ГОСТ 3262-75*	ТРУБА Ø32x3,2 (L=2000)	2	6,18	12,36
	ГОСТ 8267-93*	ЩЕБЕНЬ	—	V=2,0 м ³	
	ГОСТ 8736-93*	ПЕСОК	—	V=16,0 м ³	
		Ф2			
	ГОСТ 26633-91	БЕТОН КЛ.В25 (М300)	—	V=1,7 м ³	W2; F100
	ГОСТ 3262-75*	ТРУБА Ø40x3,5 (L=3000)	1	11,52	
	— // —	ТРУБА Ø32x3,2 (L=2000)	1	6,18	
	ГОСТ 5781-82*	АНКЕР. СТ. Ø6AIII (L=300)	4	0,07	0,28
	ГОСТ 8736-93*	ПЕСОК	—	V=1,40 м ³	
		СЕТКА С1		31,18	
2	ГОСТ 5781-82*	Ø6AIII (L=3500)	20	0,78	15,60
3	— // —	Ø6AIII (L=3900)	18	0,86	15,58
		ЗАКЛ. ДЕТАЛЬ М1		12,05	
4	ГОСТ 10704-91	СТ. ТРУБА Ø273x4 (L=250)	1	6,62	
5	ГОСТ 19903-74*	ПОЛОСА 340x6 (L=340)	1	5,43	

- Данный лист см. совместно с листом АС-3.
- Работы производить согласно требований СНиП 3.03.01-87.
- За относительную отметку ±0,000 условно принята отметка уровня гранитной площадки пьедестала (1й ряд гранитных блоков).
- Фундаменты разработаны для грунтов с $\rho = 1,5 \text{ КГС/СМ}^2$ с низким уровнем подземных вод. Для исключения неравномерной осадки памятника выполнены следующие мероприятия: а) устройство утрамбованной песчаной подушки б) устройство сплошной фундаментной плиты.
- Для уточнения толщины песчаной подушки - вызвать представителя проектной организации после отрывки котлована.

		12С/14	— АС
		ПРОЕКТ ПАМЯТНИКА	
		ДМИТРИЯ ГЕННАДЬЕВИЧА БУРЫЛКИНА	
		ПО ПР. ЛЕНИНА В Г. ИВАНОВО	
ГАП ШАХМАТОВ		СТАДКА ЛИСТ	ЛИСТОВ
ГЛ. КОНСТ. ЛЕБЕДЕВ		П	9
РАЗРАБ. ЛЕБЕДЕВ			
		ПЛАН И СЕЧЕНИЯ	000 „АРХИТЕКТУРНАЯ КОМПАНИЯ „СЕНТЯБРЬ“
		ФУНДАМЕНТОВ	