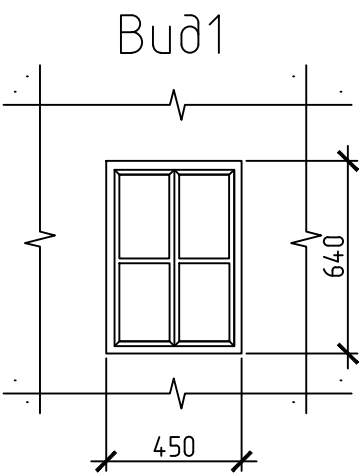
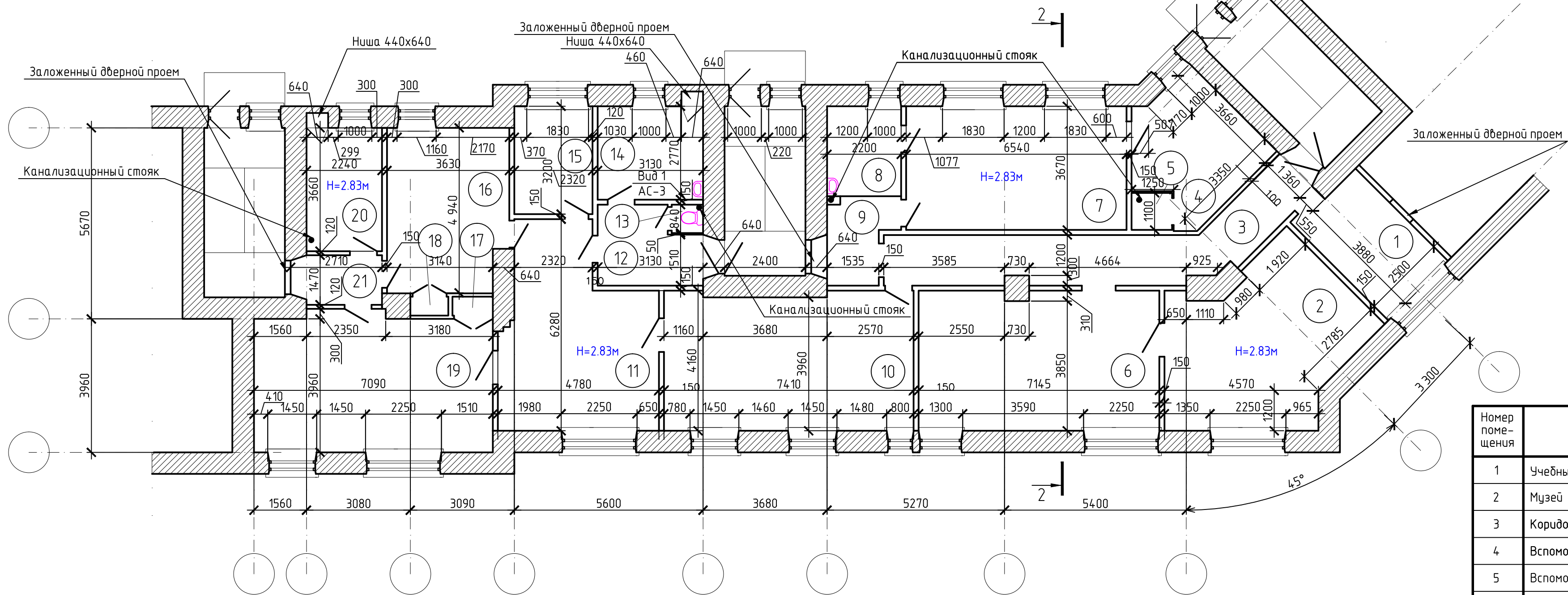


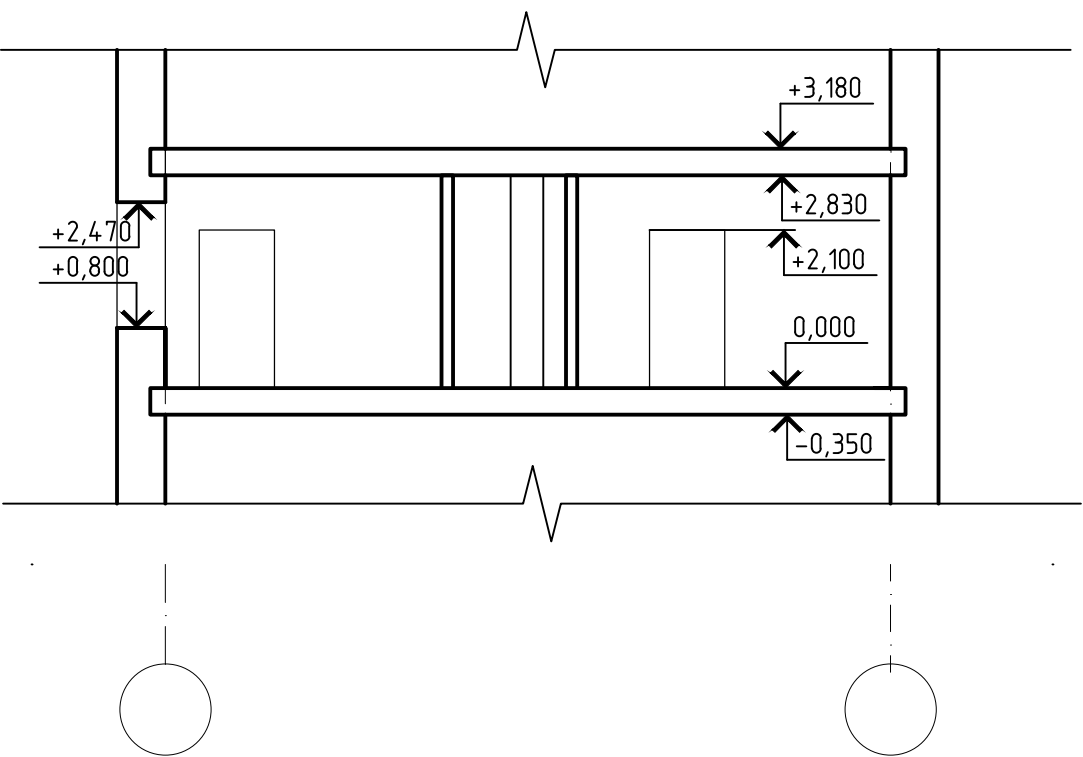
План помещений до перепланировки М 1:100



Экспликация помещений

Номер помещения	Наименование	Площадь, м²	Кат. помещения
1	Учебный кабинет	9,99	
2	Музей	25,55	
3	Коридор	19,85	
4	Вспомогательное	12,38	
5	Вспомогательное	1,32	
6	Музей	29,50	
7	Учебный кабинет	24,00	
8	Вспомогательное	5,87	
9	Коридор	5,21	
10	Учебный кабинет	30,09	
11	Коридор	24,28	
12	Коридор	7,12	
13	Туалет	0,78	
14	Вспомогательное	8,67	
15	Учительская	7,42	
16	Учебный кабинет	17,18	
17	Шкаф	0,67	
18	Шкаф	0,63	
19	Учебный кабинет	28,78	
20	Вспомогательное	8,20	
21	Коридор	3,84	
Итого по помещениям		271,33	

Разрез 2-2 М 1:200



Примечания:

1. За отметку 0.000 условно принята отметка чистого пола помещений
2. Привязка оконного проема Вид 1(см. лист АС-3) в перегородке -320мм к ближайшему углу, низ проема на отметке +1700.
3. Низ оконных проемов в несущих стенах на отметке +800
4. Верх оконных проемов на отметке +2470

Условные обозначения:

- Существующие конструкции
- стены и перегородки из кирпича
- заложенные проемы
- перегородки с двухслойными обшивками из досок на одинарном деревянном каркасе с штукатуркой по дражке
- номер помещения по экспликации помещений

Изм.	Кол. изм.	Лист	№ док.	Подп.	Дата	Капитальный ремонт и приспособление помещений по адресу: г. Иваново, пр. Ленина, д. 102, п. 14-15, 2 этаж для нужд детского сада с 2-мя группами кратковременного пребывания		
ГИП	Марковский					Детский сад	Стадия	Лист
Разработ	Малышев						ПД	2
Проверил	Курский					План помещений до перепланировки М 1:100, Разрез 2-2, Вид 1		ООО "СК БИОНТ" г. Иваново
						Копировал		