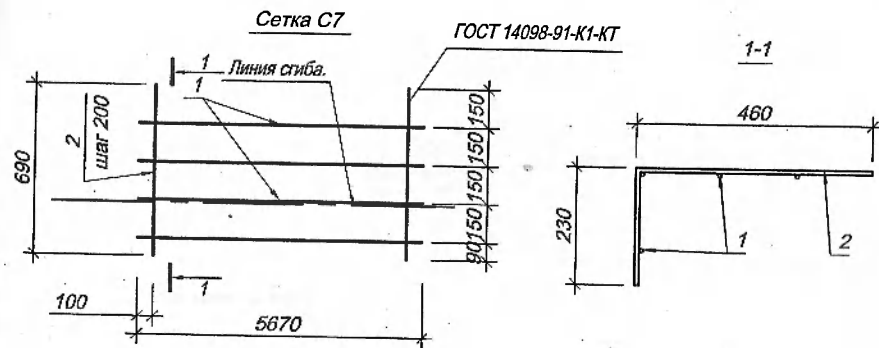
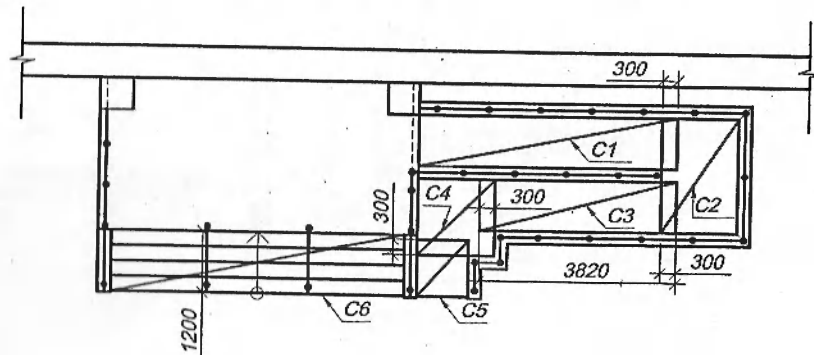
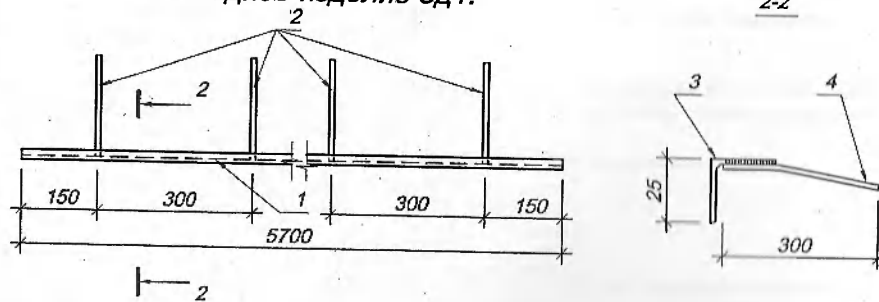


Схема расположения арматурных сеток.



Закладное изделие Зд1.



Спецификация к схеме расположения элементов крыльца входа

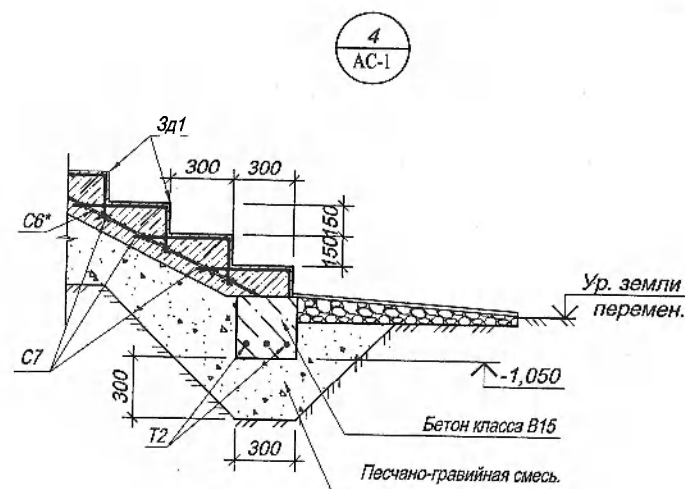
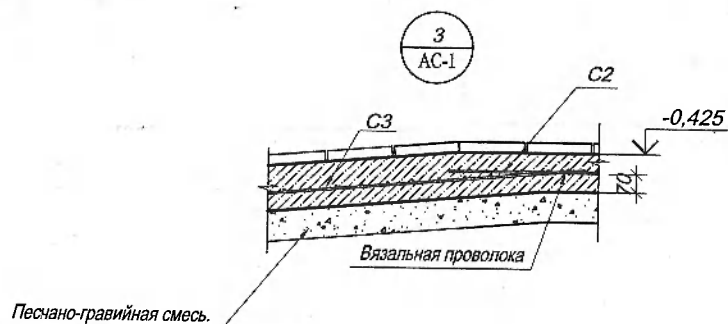
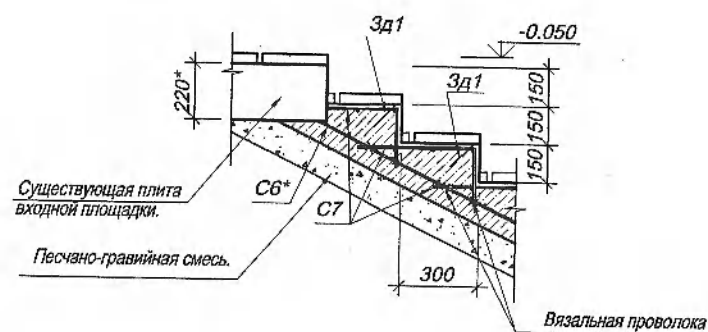
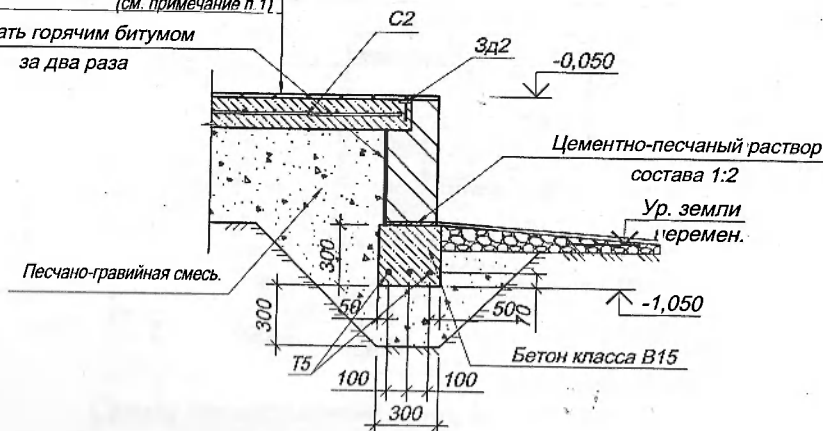
Поз.	Обозначение	Наименование	Кол.	Масса ед. кг.	Приме- чание.
Арматурные сетки.					
C1	ГОСТ 23279-85	Сетка 4С Ø8AIII-100 Ø8AIII-100(50) 95x500	1	38,85	
C2	ГОСТ 23279-85	Сетка 4С Ø8AIII-100 Ø8AIII-100(50) 145x220	1	26,18	
C3	ГОСТ 23279-85	Сетка 4С Ø8AIII-100 Ø8AIII-100 95x385	1	29,81	
C4	ГОСТ 23279-85	Сетка 4С Ø8AIII-100 Ø8AIII-100 145x145	1	17,16	
C5	ГОСТ 23279-85	Сетка 4С Ø8AIII-100 Ø8AIII-100(50) 95x110	1	8,84	
C6	ГОСТ 23279-85	Сетка 4С Ø8AIII-100 Ø8AIII-100 125x565	1	57,10	
C7		Сетка C7	4	17,18	
1		Ø8 A III ГОСТ 5781-82 I=5670	4	2,27	
2		Ø8 A III ГОСТ 5781-82 I=690	30	0,27	
Зд1		Закладное изделие Зд1.	4	9,8	
3		Уголок 25x3 ГОСТ 5781-82 I=690 C235 ГОСТ 27772 88*	1	6,38	L=5700
4		Ø10 A III ГОСТ 5781-82 I=300	19	0,18	
Зд2	1.400-15 в.1	МН 101-6		0,70	
Материалы.					
		Бетон класса В15 (М³)	1,2		Общий расход (М³)

Изм.	кол.	лист	док.	Подпись	дата			
Исполн.	Тимофеева							
						стадия	лист	листов
						р	2	

Схема расположения арматурных сеток.

Керамический гранит противоскользящий - 20 мм
Бетон класса В15 армированный сеткой С1 - 150 мм.
Песчано-гравийная смесь утрамбованная послойно
(см. примечания п.1)

Обмазать горячим битумом
за два раза



1. Подсыпку выполнять слоями по 15-20 см с послойным уплотнением каждого слоя при оптимальной влажности до $D=1,6$ т/м³
2. Сетку С1 вырезать по месту.
3. Кладку стенок крыльца входа выполнить из керамического кирпича К-О 100/35 ГОСТ 530-95 на цементно-песчаном растворе марки М25. Боковую поверхность стенок, соприкасающуюся с грунтом обмазать горячим битумом за два раза.
4. Закладные 3д-2 установить по месту под стойки ограждения площадки.
5. * - размер уточнить по месту.

Изм.	кол.	лист	Илок	Подпись	дата			
Исполн.	Тимофеева					стадия	лист	листов
						р	3	
Узлы 1-4.								

Инт. N подл. Подпись и дата Взамен инт. N